

Inspiron 15

5000 Series

Εγχειρίδιο κατόχου

Μοντέλο υπολογιστή: Inspiron 5545
Μοντέλο σύμφωνα με τους κανονισμούς: P39F
Τύπος σύμφωνα με τους κανονισμούς: P39F002



Σημειώσεις, ειδοποιήσεις και προσοχές



ΣΗΜΕΙΩΣΗ: Η ΣΗΜΕΙΩΣΗ υποδεικνύει σημαντικές πληροφορίες που σας βοηθούν να χρησιμοποιείτε καλύτερα τον υπολογιστή σας.



ΠΡΟΣΟΧΗ: Η ΠΡΟΣΟΧΗ υποδηλώνει είτε πιθανή βλάβη στο υλισμικό είτε απώλεια δεδομένων και υποδεικνύει τον τρόπο με τον οποίο μπορείτε να αποφύγετε το πρόβλημα.



ΠΡΟΕΙΔΟΠΟΙΗΣΗ: Η ΠΡΟΕΙΔΟΠΟΙΗΣΗ υποδεικνύει ότι υπάρχει το ενδεχόμενο να προκληθεί υλική ζημιά, τραυματισμός ή θάνατος.

Copyright © 2014 Dell Inc. Με επιφύλαξη παντός δικαιώματος. Το προϊόν αυτό προστατεύεται από τη διεθνή και αμερικανική νομοθεσία περί πνευματικών δικαιωμάτων και πνευματικής ιδιοκτησίας. Η Dell™ και το λογότυπο Dell είναι εμπορικά σήματα της Dell Inc. στις Ηνωμένες Πολιτείες ή/και σε άλλες δικαιοδοσίες. Όλα τα άλλα σήματα και ονόματα που αναφέρονται στο παρόν μπορεί να είναι εμπορικά σήματα των αντίστοιχων εταιρειών.

2014 - 06

Rev. A00

Πίνακας περιεχομένων

Πριν από την εκτέλεση εργασιών στο εσωτερικό του υπολογιστή σας.....	9
Προτού ξεκινήσετε	9
Οδηγίες για θέματα ασφάλειας.....	10
Συνιστώμενα εργαλεία.....	11
Μετά την εκτέλεση εργασιών στο εσωτερικό του υπολογιστή σας.....	12
Αφαίρεση του καλύμματος της βάσης.....	13
Διαδικασία.....	13
Επανατοποθέτηση του καλύμματος της βάσης.....	15
Διαδικασία.....	15
Αφαίρεση της μπαταρίας.....	16
Προαπαιτούμενες ενέργειες.....	16
Διαδικασία.....	16
Επανατοποθέτηση της μπαταρίας.....	18
Διαδικασία.....	18
Μετάπειτα απαιτούμενες ενέργειες.....	18
Αφαίρεση του σκληρού δίσκου.....	19
Προαπαιτούμενες ενέργειες.....	19
Διαδικασία.....	19
Επανατοποθέτηση του σκληρού δίσκου.....	22
Διαδικασία.....	22
Μετάπειτα απαιτούμενες ενέργειες.....	22

Αφαίρεση της μονάδας (των μονάδων) μνήμης.....	23
Προσπαιτούμενες ενέργειες.....	23
Διαδικασία.....	23
Επανατοποθέτηση της μονάδας (των μονάδων) μνήμης.....	25
Διαδικασία.....	25
Μετέπειτα απαιτούμενες ενέργειες.....	25
Αφαίρεση της κάρτας ασύρματης επικοινωνίας.....	26
Προσπαιτούμενες ενέργειες.....	26
Διαδικασία.....	26
Επανατοποθέτηση της κάρτας ασύρματης επικοινωνίας.....	28
Διαδικασία.....	28
Μετέπειτα απαιτούμενες ενέργειες.....	28
Αφαίρεση του ανεμιστήρα.....	29
Προσπαιτούμενες ενέργειες.....	29
Διαδικασία.....	29
Επανατοποθέτηση του ανεμιστήρα.....	32
Διαδικασία.....	32
Μετέπειτα απαιτούμενες ενέργειες.....	32
Αφαίρεση του πληκτρολογίου.....	33
Προσπαιτούμενες ενέργειες.....	33
Διαδικασία.....	33
Επανατοποθέτηση του πληκτρολογίου.....	36
Διαδικασία.....	36
Τύλιγμα των καλωδίων του πληκτρολογίου.....	36
Μετέπειτα απαιτούμενες ενέργειες.....	39

Αφαίρεση του πλαισίου της βάσης.....	41
Προαπαιτούμενες ενέργειες.....	41
Διαδικασία.....	41
Επανατοποθέτηση του πλαισίου της βάσης.....	46
Διαδικασία.....	46
Μετέπειτα απαιτούμενες ενέργειες.....	46
Αφαίρεση της μπαταρίας σε σχήμα νομίσματος.....	47
Προαπαιτούμενες ενέργειες.....	47
Διαδικασία.....	48
Επανατοποθέτηση της μπαταρίας σε σχήμα νομίσματος.....	49
Διαδικασία.....	49
Μετέπειτα απαιτούμενες ενέργειες.....	49
Αφαίρεση της ψύκτρας.....	50
Προαπαιτούμενες ενέργειες.....	50
Διαδικασία.....	51
Επανατοποθέτηση της ψύκτρας.....	52
Διαδικασία.....	52
Μετέπειτα απαιτούμενες ενέργειες.....	52
Αφαίρεση της πλακέτας I/O.....	54
Προαπαιτούμενες ενέργειες.....	54
Διαδικασία.....	54
Επανατοποθέτηση της πλακέτας I/O.....	56
Διαδικασία.....	56
Μετέπειτα απαιτούμενες ενέργειες.....	56

Αφαίρεση των ηχείων.....	57
Προσπαιτούμενες ενέργειες.....	57
Διαδικασία.....	57
Επανατοποθέτηση των ηχείων.....	59
Διαδικασία.....	59
Μετάπειτα απαιτούμενες ενέργειες.....	59
Αφαίρεση της πλακέτας των λυχνιών κατάστασης.....	60
Προσπαιτούμενες ενέργειες.....	60
Διαδικασία.....	60
Επανατοποθέτηση της πλακέτας της λυχνίας για την κατάσταση της μπαταρίας.....	62
Διαδικασία.....	62
Μετάπειτα απαιτούμενες ενέργειες.....	62
Αφαίρεση της θύρας του προσαρμογέα ισχύος.....	63
Προσπαιτούμενες ενέργειες.....	63
Διαδικασία.....	63
Επανατοποθέτηση της θύρας του προσαρμογέα ισχύος.....	65
Διαδικασία.....	65
Μετάπειτα απαιτούμενες ενέργειες.....	65
Αφαίρεση της πλακέτας συστήματος.....	66
Προσπαιτούμενες ενέργειες.....	66
Διαδικασία.....	67
Επανατοποθέτηση της πλακέτας συστήματος.....	69
Διαδικασία.....	69
Μετάπειτα απαιτούμενες ενέργειες.....	70

Αφαίρεση της διάταξης της οθόνης.....	72
Προσπαιτούμενες ενέργειες.....	72
Διαδικασία.....	72
Επανατοποθέτηση της διάταξης της οθόνης.....	75
Διαδικασία.....	75
Μετέπειτα απαιτούμενες ενέργειες.....	76
Αφαίρεση του στηρίγματος παλάμης.....	77
Προσπαιτούμενες ενέργειες.....	77
Διαδικασία.....	78
Επανατοποθέτηση του στηρίγματος παλάμης.....	80
Διαδικασία.....	80
Μετέπειτα απαιτούμενες ενέργειες.....	80
Αφαίρεση της στεφάνης συγκράτησης της οθόνης.....	81
Προσπαιτούμενες ενέργειες.....	81
Διαδικασία.....	82
Επανατοποθέτηση της στεφάνης συγκράτησης της οθόνης.....	83
Διαδικασία.....	83
Μετέπειτα απαιτούμενες ενέργειες.....	83
Αφαίρεση του πλαισίου της οθόνης.....	84
Προσπαιτούμενες ενέργειες.....	84
Διαδικασία.....	84
Επανατοποθέτηση του πλαισίου της οθόνης.....	86
Διαδικασία.....	86
Μετέπειτα απαιτούμενες ενέργειες.....	86

Αφαίρεση των υποστηριγμάτων της οθόνης.....	87
Προσπαιτούμενες ενέργειες.....	87
Διαδικασία.....	88
Επανατοποθέτηση των υποστηριγμάτων της οθόνης.....	89
Διαδικασία.....	89
Μετάπειτα απαιτούμενες ενέργειες.....	89
Αφαίρεση της κάμερας.....	90
Προσπαιτούμενες ενέργειες.....	90
Διαδικασία.....	90
Επανατοποθέτηση της κάμερας.....	92
Διαδικασία.....	92
Μετάπειτα απαιτούμενες ενέργειες.....	92
Αφαίρεση του καλύμματος της πίσω πλευράς της οθόνης και της διάταξης της κεραίας.....	93
Προσπαιτούμενες ενέργειες.....	93
Διαδικασία.....	93
Επανατοποθέτηση του καλύμματος της πίσω πλευράς της οθόνης και της διάταξης της κεραίας.....	95
Διαδικασία.....	95
Μετάπειτα απαιτούμενες ενέργειες.....	95
Αναβάθμιση του BIOS.....	96
Λήψη βοήθειας και επικοινωνία με την Dell.....	97
Πόροι αυτοβοήθειας.....	97
Επικοινωνία με την Dell.....	98

Πριν από την εκτέλεση εργασιών στο εσωτερικό του υπολογιστή σας




ΠΡΟΣΟΧΗ: Για να μην πάθουν ζημιά τα εξαρτήματα και οι κάρτες, φροντίστε να τα κρατάτε από τα άκρα τους και μην αγγίζετε τις ακίδες και τις επαφές τους.









ΣΗΜΕΙΩΣΗ: Οι εικόνες που θα βρείτε στο έγγραφο μπορεί να διαφέρουν από τον υπολογιστή σας, πράγμα που εξαρτάται από τη συνδεσμολογία που παραγγείλατε.

Προτού ξεκινήσετε

- 1 Αποθηκεύστε και κλείστε όλα τα ανοιχτά αρχεία και τερματίστε όλες τις ανοιχτές εφαρμογές.
- 2 Τερματίστε τη λειτουργία του υπολογιστή σας.
 - Windows 8.1: Στην οθόνη **Start (Εναρξη)** κάντε κλικ ή πατήστε στις επιλογές του εικονιδίου τροφοδοσίας  → **Shut down (Τερματισμός λειτουργίας)**.
 - Windows 7: Κάντε κλικ ή πατήστε στις επιλογές **Start (Εναρξη)** → **Shut down (Τερματισμός λειτουργίας)**.
- 3 Αποσυνδέστε τον υπολογιστή σας και όλες τις προσαρτημένες συσκευές από τις ηλεκτρικές τους πρίζες.
- 4 Αποσυνδέστε από τον υπολογιστή σας όλα τα καλώδια όπως καλώδια τηλεφώνου, δικτύου και ούτω καθεξής.
- 5 Αποσυνδέστε από τον υπολογιστή σας όλες τις συσκευές και όλα τα περιφερειακά που έχετε προσαρτήσει όπως πληκτρολόγιο, ποντίκι, οθόνη και ούτω καθεξής.
- 6 Αφαιρέστε από τον υπολογιστή σας κάθε κάρτα πολυμέσων και οπτικό δίσκο, αν υπάρχουν.

Οδηγίες για θέματα ασφάλειας

Για να προστατέψετε τον υπολογιστή σας από ενδεχόμενη ζημιά και να διασφαλίσετε την ατομική σας προστασία, ακολουθήστε τις παρακάτω κατευθυντήριες οδηγίες για θέματα ασφάλειας.

-  **ΠΡΟΕΙΔΟΠΟΙΗΣΗ:** Διαβάστε τις οδηγίες που παραλάβατε μαζί με τον υπολογιστή σας και αφορούν θέματα ασφάλειας προτού εκτελέσετε οποιαδήποτε εργασία στο εσωτερικό του. Για περισσότερες άριστες πρακτικές σε θέματα ασφάλειας, ανατρέξτε στην αρχική σελίδα του ιστοτόπου για τη συμμόρφωση προς τις κανονιστικές διατάξεις στη διεύθυνση dell.com/regulatory_compliance.
-  **ΠΡΟΕΙΔΟΠΟΙΗΣΗ:** Αποσυνδέστε όλες τις πηγές ισχύος προτού ανοίξετε το κάλυμμα ή τα πλαίσια του υπολογιστή. Αφού τελειώσετε τις εργασίες στο εσωτερικό του υπολογιστή, επανατοποθετήστε όλα τα καλύμματα και τα πλαίσια και όλες τις βίδες προτού τον συνδέσετε στην πηγή ισχύος.
-  **ΠΡΟΣΟΧΗ:** Για να μην πάθει ζημιά ο υπολογιστής, διασφαλίστε ότι η επιφάνεια στην οποία θα εκτελέσετε τις εργασίες είναι επίπεδη και καθαρή.
-  **ΠΡΟΣΟΧΗ:** Για να μην πάθουν ζημιά τα εξαρτήματα και οι κάρτες, φροντίστε να τα κρατάτε από τα άκρα τους και μην αγγίζετε τις ακίδες και τις επαφές τους.
-  **ΠΡΟΣΟΧΗ:** Μόνο εξουσιοδοτημένος τεχνικός συντήρησης επιτρέπεται να αφαιρεί το κάλυμμα του υπολογιστή και να αποκτά πρόσβαση σε οποιοδήποτε από τα εσωτερικά του εξαρτήματα. Ανατρέξτε στις οδηγίες για θέματα ασφάλειας αν χρειάζεστε ολοκληρωμένες πληροφορίες σχετικά με τις προφυλάξεις ασφάλειας, την εκτέλεση εργασιών στο εσωτερικό του υπολογιστή σας και την προστασία από ηλεκτροστατική εκφόρτιση.
-  **ΠΡΟΣΟΧΗ:** Προτού αγγίξετε οτιδήποτε στο εσωτερικό του υπολογιστή σας, γειωθείτε αγγίζοντας κάποια άβαφη μεταλλική επιφάνεια, όπως το μέταλλο στην πίσω πλευρά του υπολογιστή. Την ώρα που εργάζεστε, φροντίστε να αγγίζετε κατά διαστήματα μια άβαφη μεταλλική επιφάνεια ώστε να φεύγει ο στατικός ηλεκτρισμός που μπορεί να προκαλέσει βλάβη στα εσωτερικά εξαρτήματα.

△ ΠΡΟΣΟΧΗ: Για να αποσυνδέσετε ένα καλώδιο, τραβήξτε το από το βύσμα ή από την κατάλληλη γλωττίδα και μην τραβάτε το ίδιο το καλώδιο. Ορισμένα καλώδια έχουν συνδέσμους με γλωττίδες ασφαλείας ή πεταλούδες που πρέπει να αποδεσμεύσετε προτού τα αποσυνδέσετε. Όταν αποσυνδέετε καλώδια, φροντίστε να τα κρατάτε καλά ευθυγραμμισμένα για να μη λυγίσουν οι ακίδες των συνδέσμων. Όταν συνδέετε καλώδια, φροντίστε να προσανατολίζετε και να ευθυγραμμίζετε σωστά τις θύρες και τους συνδέσμους.

△ ΠΡΟΣΟΧΗ: Για να αποσυνδέσετε ένα καλώδιο δικτύου, βγάλτε πρώτα το βύσμα του από τον υπολογιστή σας και, στη συνέχεια, βγάλτε το άλλο βύσμα του από τη συσκευή δικτύου.

△ ΠΡΟΣΟΧΗ: Πιέστε και βγάλτε κάθε εγκατεστημένη κάρτα από τη μονάδα ανάγνωσης καρτών μέσω.

Συνιστώμενα εργαλεία

Για τις διαδικασίες που αναφέρει το έγγραφο μπορεί να απαιτούνται τα εξής εργαλεία:

- Σταυροκατσάβιδο
- Πλαστική σφήνα

Μετά την εκτέλεση εργασιών στο εσωτερικό του υπολογιστή σας

△ ΠΡΟΣΟΧΗ: Αν αφήσετε σκόρπιες ή χαλαρωμένες βίδες μέσα στον υπολογιστή σας, μπορεί να πάθει σοβαρότατη ζημιά.

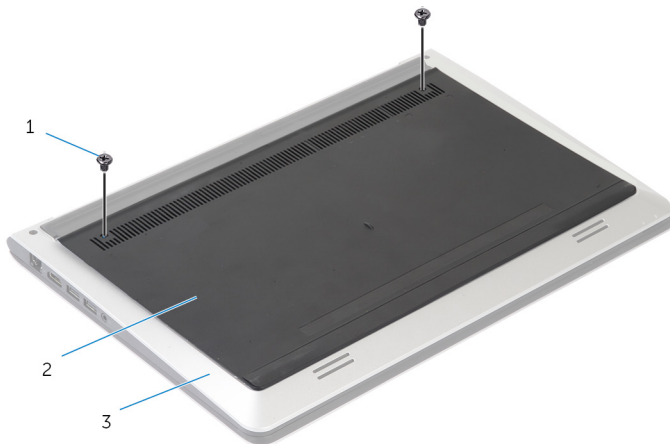
- 1** Επανατοποθετήστε όλες τις βίδες και βεβαιωθείτε ότι δεν έχουν μείνει κάποιες σκόρπιες μέσα στον υπολογιστή σας.
- 2** Συνδέστε κάθε εξωτερική συσκευή, περιφερειακή συσκευή και καλώδιο που αφαιρέσατε προτού εκτελέσετε εργασίες στον υπολογιστή σας.
- 3** Επανατοποθετήστε κάθε κάρτα πολυμέσων, δίσκο και άλλο εξάρτημα που αφαιρέσατε προτού εκτελέσετε εργασίες στον υπολογιστή σας.
- 4** Συνδέστε τον υπολογιστή σας και όλες τις προσαρτημένες συσκευές στις ηλεκτρικές τους πρίζες.
- 5** Θέστε τον υπολογιστή σας σε λειτουργία.

Αφαίρεση του καλύμματος της βάσης

⚠ ΠΡΟΕΙΔΟΠΟΙΗΣΗ: Προτού εκτελέσετε οποιαδήποτε εργασία στο εσωτερικό του υπολογιστή σας, διαβάστε τις πληροφορίες που παραλάβετε μαζί του και αφορούν για θέματα ασφάλειας και ακολουθήστε τα βήματα που περιγράφει η ενότητα [Πριν από την εκτέλεση εργασιών στο εσωτερικό του υπολογιστή σας](#). Μετά την εκτέλεση εργασιών στο εσωτερικό του υπολογιστή σας, ακολουθήστε τις οδηγίες που αναφέρει η ενότητα [Μετά την εκτέλεση εργασιών στο εσωτερικό του υπολογιστή σας](#). Για περισσότερες άριστες πρακτικές σε θέματα ασφάλειας, ανατρέξτε στην αρχική σελίδα του ιστοτόπου για τη συμμόρφωση προς τις κανονιστικές διατάξεις στη διεύθυνση dell.com/regulatory_compliance.

Διαδικασία

- 1 Κλείστε την οθόνη και γυρίστε ανάποδα τον υπολογιστή.
- 2 Αφαιρέστε τις βίδες που συγκρατούν το κάλυμμα της βάσης στο πλαίσιο της βάσης.

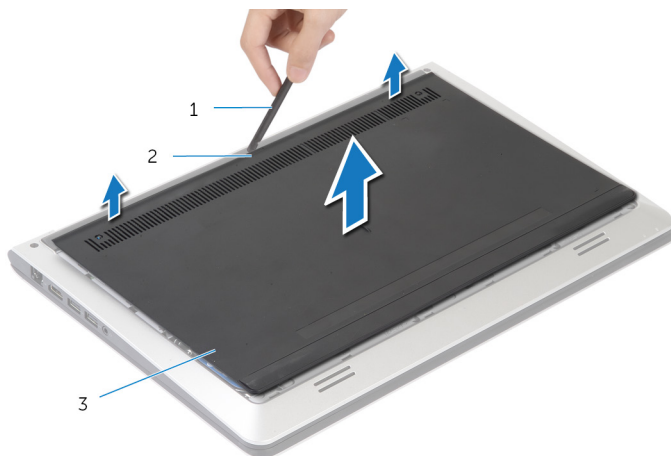


1 βίδες (2)

2 κάλυμμα βάσης

3 πλαίσιο βάσης

- 3** Χρησιμοποιώντας πλαστική σφήνα ξεσφηνώστε το κάλυμμα της βάσης από το πλαίσιο της βάσης.




1 πλαστική σφήνα

2 εγκοπή

3 κάλυμμα βάσης

Επανατοποθέτηση του καλύμματος της βάσης

 **ΠΡΟΕΙΔΟΠΟΙΗΣΗ:** Προτού εκτελέσετε οποιαδήποτε εργασία στο εσωτερικό του υπολογιστή σας, διαβάστε τις πληροφορίες που παραλάβετε μαζί του και αφορούν για θέματα ασφάλειας και ακολουθήστε τα βήματα που περιγράφει η ενότητα [Πριν από την εκτέλεση εργασιών στο εσωτερικό του υπολογιστή σας](#). Μετά την εκτέλεση εργασιών στο εσωτερικό του υπολογιστή σας, ακολουθήστε τις οδηγίες που αναφέρει η ενότητα [Μετά την εκτέλεση εργασιών στο εσωτερικό του υπολογιστή σας](#). Για περισσότερες άριστες πρακτικές σε θέματα ασφάλειας, ανατρέξτε στην αρχική σελίδα του ιστοτόπου για τη συμμόρφωση προς τις κανονιστικές διατάξεις στη διεύθυνση dell.com/regulatory_compliance.

Διαδικασία

- 1 Περάστε συρτά τις γλωττίδες στο κάλυμμα της βάσης μέσα στο πλαίσιο της βάσης και κουμπώστε το κάλυμμα της βάσης στη σωστή θέση.
- 2 Επανατοποθετήστε τις βίδες που συγκρατούν το κάλυμμα της βάσης στο πλαίσιο της βάσης.

Αφαίρεση της μπαταρίας

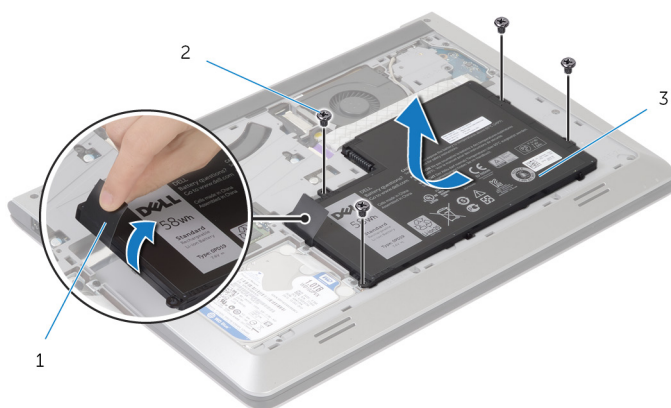
! ΠΡΟΕΙΔΟΠΟΙΗΣΗ: Προτού εκτελέσετε οποιαδήποτε εργασία στο εσωτερικό του υπολογιστή σας, διαβάστε τις πληροφορίες που παραλάβατε μαζί του και αφορούν για θέματα ασφάλειας και ακολουθήστε τα βήματα που περιγράφει η ενότητα [Πριν από την εκτέλεση εργασιών στο εσωτερικό του υπολογιστή σας](#). Μετά την εκτέλεση εργασιών στο εσωτερικό του υπολογιστή σας, ακολουθήστε τις οδηγίες που αναφέρει η ενότητα [Μετά την εκτέλεση εργασιών στο εσωτερικό του υπολογιστή σας](#). Για περισσότερες άριστες πρακτικές σε θέματα ασφάλειας, ανατρέξτε στην αρχική σελίδα του ιστοτόπου για τη συμμόρφωση προς τις κανονιστικές διατάξεις στη διεύθυνση dell.com/regulatory_compliance.

Προαπαιτούμενες ενέργειες

Αφαιρέστε το [κάλυμμα της βάσης](#).

Διαδικασία

- 1 Αφαιρέστε τις βίδες που συγκρατούν την μπαταρία στο πλαίσιο της βάσης.
- 2 Χρησιμοποιώντας τη συρόμενη γλωττίδα μετακινήστε συρτά την μπαταρία, σηκώστε την και αφαιρέστε την από το πλαίσιο της βάσης.



1 συρόμενη γλωττίδα

2 βίδες (4)

3 μπαταρία

- 3** Γυρίστε ανάποδα τον υπολογιστή, ανοίξτε την οθόνη και πιέστε το κουμπί τροφοδοσίας επί περίπου 5 δευτερόλεπτα για να γειωθεί η πλακέτα συστήματος.

Επανατοποθέτηση της μπαταρίας



ΠΡΟΕΙΔΟΠΟΙΗΣΗ: Προτού εκτελέσετε οποιαδήποτε εργασία στο εσωτερικό του υπολογιστή σας, διαβάστε τις πληροφορίες που παραλάβατε μαζί του και αφορούν για θέματα ασφάλειας και ακολουθήστε τα βήματα που περιγράφει η ενότητα [Πριν από την εκτέλεση εργασιών στο εσωτερικό του υπολογιστή σας](#). Μετά την εκτέλεση εργασιών στο εσωτερικό του υπολογιστή σας, ακολουθήστε τις οδηγίες που αναφέρει η ενότητα [Μετά την εκτέλεση εργασιών στο εσωτερικό του υπολογιστή σας](#). Για περισσότερες άριστες πρακτικές σε θέματα ασφάλειας, ανατρέξτε στην αρχική σελίδα του ιστοτόπου για τη συμμόρφωση προς τις κανονιστικές διατάξεις στη διεύθυνση dell.com/regulatory_compliance.




Διαδικασία

- 1 Ευθυγραμμίστε τις οπές για τις βίδες στην μπαταρία με τις οπές για τις βίδες στο πλαίσιο της βάσης και πιέστε προς τα κάτω την μπαταρία για να τη συνδέσετε στον σύνδεσμο της μπαταρίας.
- 2 Επανατοποθετήστε τις βίδες που συγκρατούν την μπαταρία στο πλαίσιο της βάσης.

Μετέπειτα απαιτούμενες ενέργειες

Επανατοποθετήστε το [κάλυμμα της βάσης](#).

Αφαίρεση του σκληρού δίσκου

-  **ΠΡΟΕΙΔΟΠΟΙΗΣΗ:** Προτού εκτελέσετε οποιαδήποτε εργασία στο εσωτερικό του υπολογιστή σας, διαβάστε τις πληροφορίες που παραλάβατε μαζί του και αφορούν για θέματα ασφάλειας και ακολουθήστε τα βήματα που περιγράφει η ενότητα [Πριν από την εκτέλεση εργασιών στο εσωτερικό του υπολογιστή σας](#). Μετά την εκτέλεση εργασιών στο εσωτερικό του υπολογιστή σας, ακολουθήστε τις οδηγίες που αναφέρει η ενότητα [Μετά την εκτέλεση εργασιών στο εσωτερικό του υπολογιστή σας](#). Για περισσότερες άριστες πρακτικές σε θέματα ασφάλειας, ανατρέξτε στην αρχική σελίδα του ιστοτόπου για τη συμμόρφωση προς τις κανονιστικές διατάξεις στη διεύθυνση dell.com/regulatory_compliance.
-  **ΠΡΟΣΟΧΗ:** Οι σκληροί δίσκοι είναι εύθραυστοι. Μεταχειριστείτε τους με προσοχή.
-  **ΠΡΟΣΟΧΗ:** Για να αποφευχθεί η απώλεια δεδομένων, μην αφαιρέσετε τον σκληρό δίσκο την ώρα που ο υπολογιστής είναι σε κατάσταση αναστολής λειτουργίας ή σε λειτουργία.

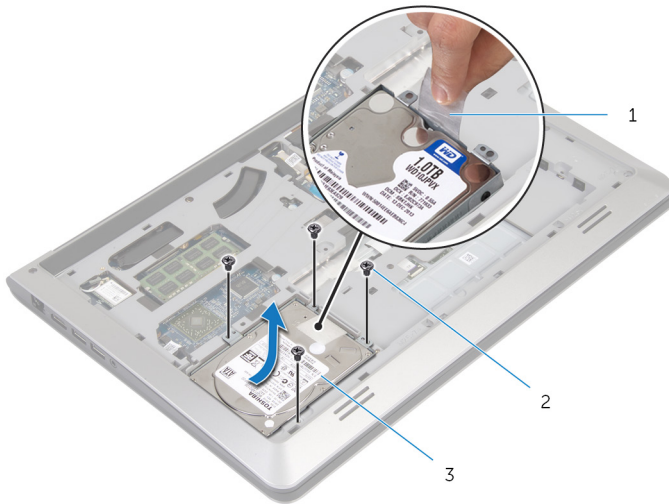
Προαπαιτούμενες ενέργειες

- 1 Αφαιρέστε το [κάλυμμα της βάσης](#).
- 2 Αφαιρέστε την [μπαταρία](#).

Διαδικασία

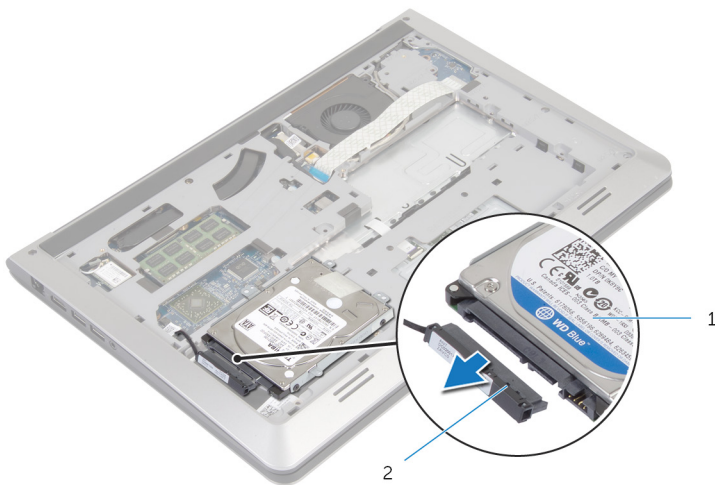
- 1 Αφαιρέστε τις βίδες που συγκρατούν τη διάταξη του σκληρού δίσκου στο πλαίσιο της βάσης.

- 2** Χρησιμοποιώντας τη συρόμενη γλωττίδα αφαιρέστε συρτά τη διάταξη του σκληρού δίσκου από το πλαίσιο της βάσης.



- 1 συρόμενη γλωττίδα
2 βίδες (4)
3 διάταξη σκληρού δίσκου

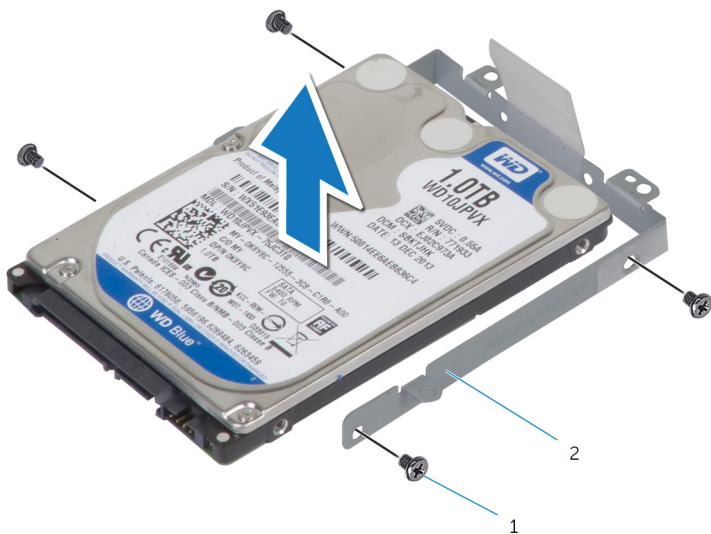
- 3** Αποσυνδέστε από τον σκληρό δίσκο το καλώδιό του.



- 1 διάταξη σκληρού δίσκου
2 καλώδιο σκληρού δίσκου

- 4** Αφαιρέστε τις βίδες που συγκρατούν στον σκληρό δίσκο το υποστήριγμά του.


5 Σηκώστε τον σκληρό δίσκο και αφαιρέστε τον από το υποστήριγμά του.




1 βίδες (4)

2 υποστήριγμα σκληρού δίσκου

Επανατοποθέτηση του σκληρού δίσκου

 **ΠΡΟΕΙΔΟΠΟΙΗΣΗ:** Προτού εκτελέσετε οποιαδήποτε εργασία στο εσωτερικό του υπολογιστή σας, διαβάστε τις πληροφορίες που παραλάβατε μαζί του και αφορούν για θέματα ασφάλειας και ακολουθήστε τα βήματα που περιγράφει η ενότητα [Πριν από την εκτέλεση εργασιών στο εσωτερικό του υπολογιστή σας](#). Μετά την εκτέλεση εργασιών στο εσωτερικό του υπολογιστή σας, ακολουθήστε τις οδηγίες που αναφέρει η ενότητα [Μετά την εκτέλεση εργασιών στο εσωτερικό του υπολογιστή σας](#). Για περισσότερες άριστες πρακτικές σε θέματα ασφάλειας, ανατρέξτε στην αρχική σελίδα του ιστοτόπου για τη συμμόρφωση προς τις κανονιστικές διατάξεις στη διεύθυνση dell.com/regulatory_compliance.

 **ΠΡΟΣΟΧΗ:** Οι σκληροί δίσκοι είναι εύθραυστοι. Μεταχειριστείτε τους με προσοχή.


Διαδικασία

- 1 Τοποθετήστε τον σκληρό δίσκο στο υποστήριγμά του και ευθυγραμμίστε τις οπές για τις βίδες στο υποστήριγμα με τις οπές για τις βίδες στον σκληρό δίσκο.
- 2 Επανατοποθετήστε τις βίδες που συγκρατούν στον σκληρό δίσκο το υποστήριγμά του.
- 3 Συνδέστε στον σκληρό δίσκο το καλώδιό του.
- 4 Περάστε συρτά τον σκληρό δίσκο μέσα στο πλαίσιο της βάσης και ευθυγραμμίστε τις οπές για τις βίδες στη διάταξη του σκληρού δίσκου με τις οπές για τις βίδες στο πλαίσιο της βάσης.
- 5 Επανατοποθετήστε τις βίδες που συγκρατούν τη διάταξη του σκληρού δίσκου στο πλαίσιο της βάσης.

Μετέπειτα απαιτούμενες ενέργειες

- 1 Επανατοποθετήστε την [μπαταρία](#).
- 2 Επανατοποθετήστε το [κάλυμμα της βάσης](#).

Αφαίρεση της μονάδας (των μονάδων) μνήμης

 **ΠΡΟΕΙΔΟΠΟΙΗΣΗ:** Προτού εκτελέσετε οποιαδήποτε εργασία στο εσωτερικό του υπολογιστή σας, διαβάστε τις πληροφορίες που παραλάβετε μαζί του και αφορούν για θέματα ασφάλειας και ακολουθήστε τα βήματα που περιγράφει η ενότητα [Πριν από την εκτέλεση εργασιών στο εσωτερικό του υπολογιστή σας](#). Μετά την εκτέλεση εργασιών στο εσωτερικό του υπολογιστή σας, ακολουθήστε τις οδηγίες που αναφέρει η ενότητα [Μετά την εκτέλεση εργασιών στο εσωτερικό του υπολογιστή σας](#). Για περισσότερες άριστες πρακτικές σε θέματα ασφάλειας, ανατρέξτε στην αρχική σελίδα του ιστοτόπου για τη συμμόρφωση προς τις κανονιστικές διατάξεις στη διεύθυνση dell.com/regulatory_compliance.

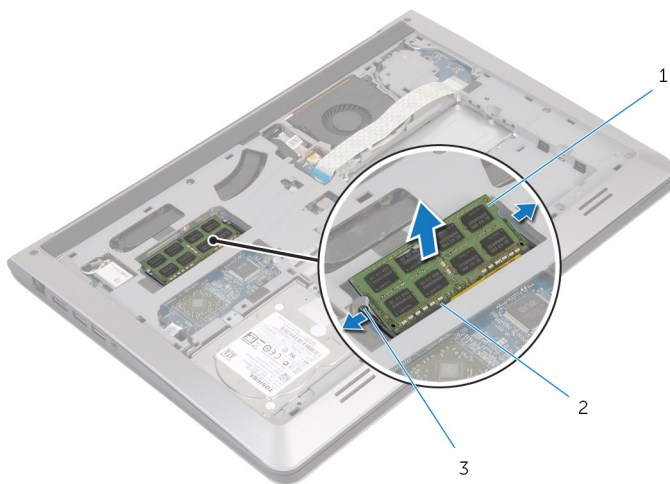
Προαπαιτούμενες ενέργειες

- 1 Αφαιρέστε το [κάλυμμα της βάσης](#).
- 2 Αφαιρέστε την [μπαταρία](#).

Διαδικασία

- 1 Με τα δάχτυλά σας ξεσφηνώστε και ανοίξτε τους συνδετήρες συγκράτησης στο κάθε άκρο της υποδοχής της μονάδας μνήμης τόσο ώστε να ανασηκωθεί η μονάδα.

2 Μετακινήστε συρτά τη μονάδα μνήμης και αφαιρέστε την από την υποδοχή της.



1 μονάδα μνήμης

2 υποδοχή μονάδας μνήμης

3 συνδετήρες συγκράτησης

Επανατοποθέτηση της μονάδας (των μονάδων) μνήμης



ΠΡΟΕΙΔΟΠΟΙΗΣΗ: Προτού εκτελέσετε οποιαδήποτε εργασία στο εσωτερικό του υπολογιστή σας, διαβάστε τις πληροφορίες που παραλάβετε μαζί του και αφορούν για θέματα ασφάλειας και ακολουθήστε τα βήματα που περιγράφει η ενότητα [Πριν από την εκτέλεση εργασιών στο εσωτερικό του υπολογιστή σας](#). Μετά την εκτέλεση εργασιών στο εσωτερικό του υπολογιστή σας, ακολουθήστε τις οδηγίες που αναφέρει η ενότητα [Μετά την εκτέλεση εργασιών στο εσωτερικό του υπολογιστή σας](#). Για περισσότερες άριστες πρακτικές σε θέματα ασφάλειας, ανατρέξτε στην αρχική σελίδα του ιστοτόπου για τη συμμόρφωση προς τις κανονιστικές διατάξεις στη διεύθυνση dell.com/regulatory_compliance.

Διαδικασία

- 1 Ευθυγραμμίστε την εγκοπή στη μονάδα μνήμης με τη γλωττίδα στην υποδοχή της μονάδας.
- 2 Περάστε σταθερά, συρτά και γυρτά τη μονάδα μνήμης μέσα στον σύνδεσμο και πιέστε την προς τα κάτω τόσο ώστε να κουμπώσει στη σωστή θέση και να ακουστεί το χαρακτηριστικό κλικ.



ΣΗΜΕΙΩΣΗ: Αν δεν ακουστεί το χαρακτηριστικό κλικ, αφαιρέστε τη μονάδα μνήμης και εγκαταστήστε την ξανά.

Μετέπειτα απαιτούμενες ενέργειες

- 1 Επανατοποθετήστε την [μπαταρία](#).
- 2 Επανατοποθετήστε το [κάλυμμα της βάσης](#).

Αφαίρεση της κάρτας ασύρματης επικοινωνίας



ΠΡΟΕΙΔΟΠΟΙΗΣΗ: Προτού εκτελέσετε οποιαδήποτε εργασία στο εσωτερικό του υπολογιστή σας, διαβάστε τις πληροφορίες που παραλάβετε μαζί του και αφορούν για θέματα ασφάλειας και ακολουθήστε τα βήματα που περιγράφει η ενότητα [Πριν από την εκτέλεση εργασιών στο εσωτερικό του υπολογιστή σας](#). Μετά την εκτέλεση εργασιών στο εσωτερικό του υπολογιστή σας, ακολουθήστε τις οδηγίες που αναφέρει η ενότητα [Μετά την εκτέλεση εργασιών στο εσωτερικό του υπολογιστή σας](#). Για περισσότερες άριστες πρακτικές σε θέματα ασφάλειας, ανατρέξτε στην αρχική σελίδα του ιστοτόπου για τη συμμόρφωση προς τις κανονιστικές διατάξεις στη διεύθυνση dell.com/regulatory_compliance.

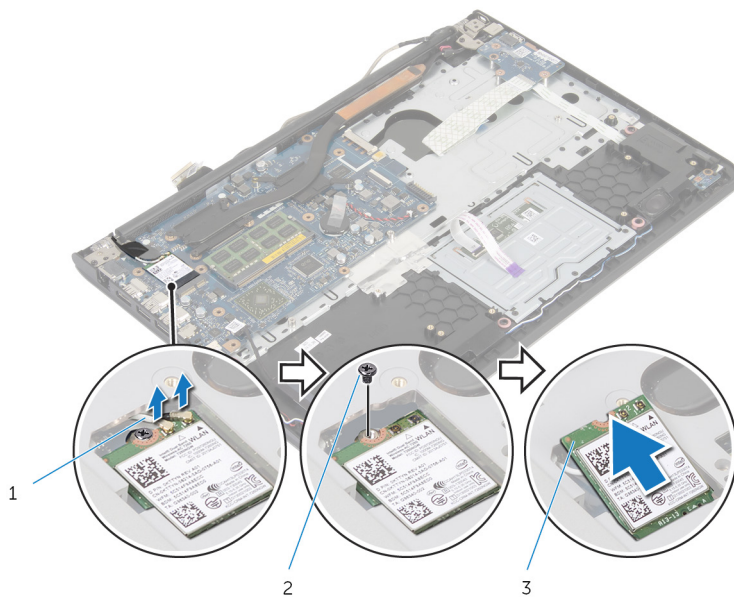
Προαπαιτούμενες ενέργειες

- 1 Αφαιρέστε το [κάλυμμα της βάσης](#).
- 2 Αφαιρέστε την [μπαταρία](#).

Διαδικασία

- 1 Αποσυνδέστε τα καλώδια της κεραίας από την κάρτα ασύρματης επικοινωνίας.
- 2 Αφαιρέστε τη βίδα που συγκρατεί την κάρτα ασύρματης επικοινωνίας στην πλακέτα συστήματος.

- 3** Σηκώστε την κάρτα ασύρματης επικοινωνίας και ύστερα αφαιρέστε την συρτά από την πλακέτα συστήματος.



1 καλώδια κεραίας

2 βίδα

3 κάρτα ασύρματης επικοινωνίας

Επανατοποθέτηση της κάρτας ασύρματης επικοινωνίας

⚠ ΠΡΟΕΙΔΟΠΟΙΗΣΗ: Προτού εκτελέσετε οποιαδήποτε εργασία στο εσωτερικό του υπολογιστή σας, διαβάστε τις πληροφορίες που παραλάβετε μαζί του και αφορούν για θέματα ασφάλειας και ακολουθήστε τα βήματα που περιγράφει η ενότητα [Πριν από την εκτέλεση εργασιών στο εσωτερικό του υπολογιστή σας](#). Μετά την εκτέλεση εργασιών στο εσωτερικό του υπολογιστή σας, ακολουθήστε τις οδηγίες που αναφέρει η ενότητα [Μετά την εκτέλεση εργασιών στο εσωτερικό του υπολογιστή σας](#). Για περισσότερες άριστες πρακτικές σε θέματα ασφάλειας, ανατρέξτε στην αρχική σελίδα του ιστοτόπου για τη συμμόρφωση προς τις κανονιστικές διατάξεις στη διεύθυνση dell.com/regulatory_compliance.

Διαδικασία

⚠ ΠΡΟΣΟΧΗ: Μην τοποθετήσετε καλώδια κάτω από την κάρτα ασύρματης επικοινωνίας για να μην πάθει ζημιά η κάρτα.

- 1 Ευθυγραμμίστε την εγκοπή στη κάρτα ασύρματης επικοινωνίας με τη γλωττίδα στην υποδοχή της κάρτας και περάστε συρτά την κάρτα μέσα στην υποδοχή.
- 2 Επανατοποθετήστε τη βίδα που συγκρατεί την κάρτα ασύρματης επικοινωνίας στην πλακέτα συστήματος.
- 3 Συνδέστε τα καλώδια της κεραίας στην κάρτα ασύρματης επικοινωνίας. Στον πίνακα που ακολουθεί παρατίθεται η χρωματική κωδικοποίηση των καλωδίων της κεραίας για την κάρτα ασύρματης επικοινωνίας που υποστηρίζει ο υπολογιστής σας:

Σύνδεσμοι στη κάρτα ασύρματης επικοινωνίας	Χρώμα καλωδίου κεραίας
Κύριος (λευκό τρίγωνο)	Λευκό
Βοηθητικός (μαύρο τρίγωνο)	Μαύρο

Μετέπειτα απαιτούμενες ενέργειες

- 1 Επανατοποθετήστε την [μπαταρία](#).
- 2 Επανατοποθετήστε το [κάλυμμα της βάσης](#).

Αφαίρεση του ανεμιστήρα



ΠΡΟΕΙΔΟΠΟΙΗΣΗ: Προτού εκτελέσετε οποιαδήποτε εργασία στο εσωτερικό του υπολογιστή σας, διαβάστε τις πληροφορίες που παραλάβατε μαζί του και αφορούν για θέματα ασφάλειας και ακολουθήστε τα βήματα που περιγράφει η ενότητα [Πριν από την εκτέλεση εργασιών στο εσωτερικό του υπολογιστή σας](#). Μετά την εκτέλεση εργασιών στο εσωτερικό του υπολογιστή σας, ακολουθήστε τις οδηγίες που αναφέρει η ενότητα [Μετά την εκτέλεση εργασιών στο εσωτερικό του υπολογιστή σας](#). Για περισσότερες άριστες πρακτικές σε θέματα ασφάλειας, ανατρέξτε στην αρχική σελίδα του ιστοτόπου για τη συμμόρφωση προς τις κανονιστικές διατάξεις στη διεύθυνση dell.com/regulatory_compliance.

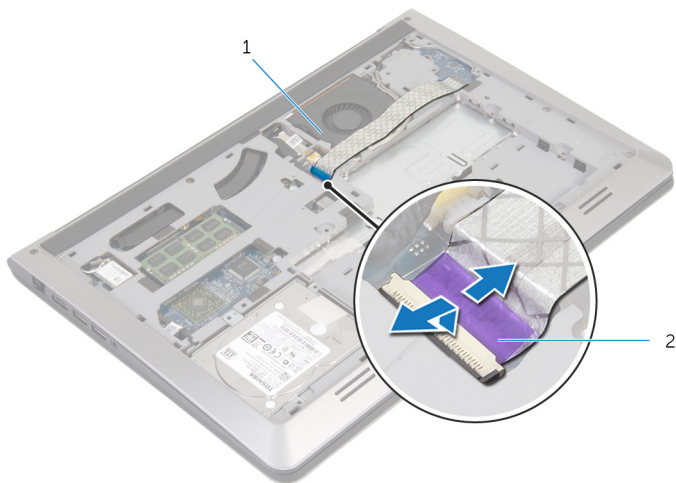
Προαπαιτούμενες ενέργειες

- 1 Αφαιρέστε το [κάλυμμα της βάσης](#).
- 2 Αφαιρέστε την [μπαταρία](#).

Διαδικασία

- 1 Σηκώστε το μάνταλο και αποσυνδέστε το καλώδιο της πλακέτας I/O από την πλακέτα συστήματος.

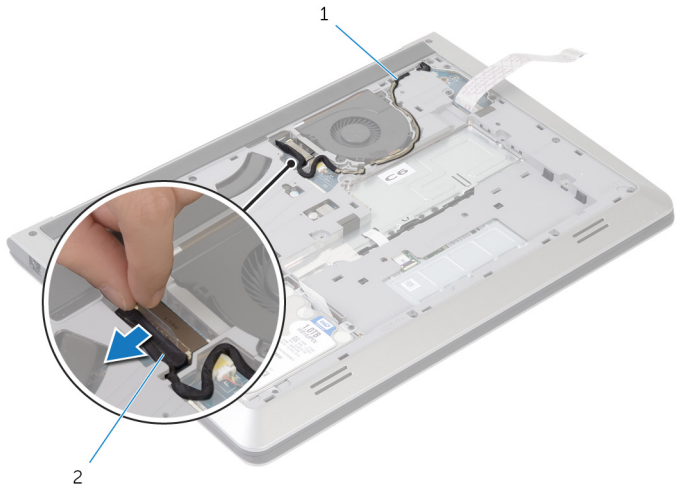
- 2** Ξεκολλήστε το καλώδιο της πλακέτας I/O από τον ανεμιστήρα.



1 ανεμιστήρας

2 καλώδιο πλακέτας I/O

- 3** Αποσυνδέστε το καλώδιο της οθόνης από την πλακέτα συστήματος.
4 Σημειώστε τη διαδρομή του καλωδίου της οθόνης και αφαιρέστε το καλώδιο από τους οδηγούς του.

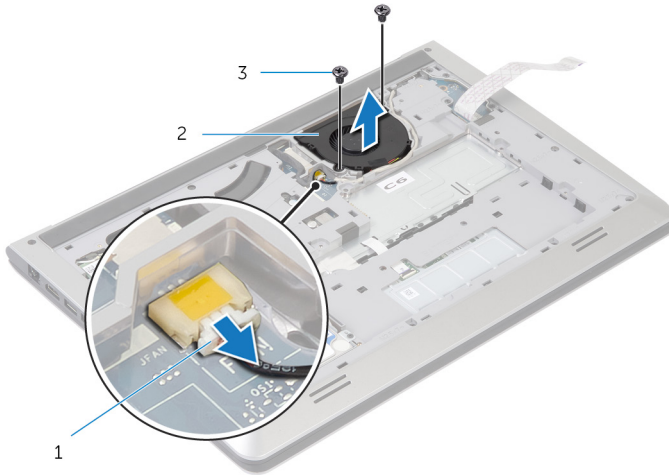


1 οδηγός διαδρομής

2 καλώδιο οθόνης

- 5** Αποσυνδέστε το καλώδιο του ανεμιστήρα από την πλακέτα συστήματος.


- 6 Σημειώστε τη διαδρομή του καλωδίου του ανεμιστήρα και αφαιρέστε το καλώδιο από τους οδηγούς του.
- 7 Αφαιρέστε τις βίδες που συγκρατούν τον ανεμιστήρα στο πλαίσιο της βάσης.



- | | | | |
|---|--------------------|---|-------------|
| 1 | καλώδιο ανεμιστήρα | 2 | ανεμιστήρας |
| 3 | βίδες (2) | | |

- 8 Σηκώστε τον ανεμιστήρα και αφαιρέστε τον από το πλαίσιο της βάσης.

Επανατοποθέτηση του ανεμιστήρα

 **ΠΡΟΕΙΔΟΠΟΙΗΣΗ:** Προτού εκτελέσετε οποιαδήποτε εργασία στο εσωτερικό του υπολογιστή σας, διαβάστε τις πληροφορίες που παραλάβετε μαζί του και αφορούν για θέματα ασφάλειας και ακολουθήστε τα βήματα που περιγράφει η ενότητα [Πριν από την εκτέλεση εργασιών στο εσωτερικό του υπολογιστή σας](#). Μετά την εκτέλεση εργασιών στο εσωτερικό του υπολογιστή σας, ακολουθήστε τις οδηγίες που αναφέρει η ενότητα [Μετά την εκτέλεση εργασιών στο εσωτερικό του υπολογιστή σας](#). Για περισσότερες άριστες πρακτικές σε θέματα ασφάλειας, ανατρέξτε στην αρχική σελίδα του ιστοτόπου για τη συμμόρφωση προς τις κανονιστικές διατάξεις στη διεύθυνση dell.com/regulatory_compliance.

Διαδικασία

- 1 Ευθυγραμμίστε τις οπές για τις βίδες στον ανεμιστήρα με τις οπές για τις βίδες στο πλαίσιο της βάσης.
- 2 Επανατοποθετήστε τις βίδες που συγκρατούν τον ανεμιστήρα στο πλαίσιο της βάσης.
- 3 Περάστε το καλώδιο των ηχείων μέσα από τους οδηγούς της διαδρομής του πάνω στο πλαίσιο της βάσης.
- 4 Συνδέστε το καλώδιο του ανεμιστήρα στην πλακέτα συστήματος.
- 5 Περάστε το καλώδιο της οθόνης μέσα από τους οδηγούς της διαδρομής του πάνω στο πλαίσιο της βάσης.
- 6 Συνδέστε το καλώδιο της οθόνης στην πλακέτα συστήματος.
- 7 Προσαρτήστε το καλώδιο της πλακέτας I/O στον ανεμιστήρα.
- 8 Περάστε συρτά το καλώδιο της πλακέτας I/O μέσα στον σύνδεσμό του και πιέστε προς τα κάτω το μάνταλο για να στερεώσετε το καλώδιο.

Μετέπειτα απαιτούμενες ενέργειες

- 1 Επανατοποθετήστε την [μπαταρία](#).
- 2 Επανατοποθετήστε το [κάλυμμα της βάσης](#).

Αφαίρεση του πληκτρολογίου



ΠΡΟΕΙΔΟΠΟΙΗΣΗ: Προτού εκτελέσετε οποιαδήποτε εργασία στο εσωτερικό του υπολογιστή σας, διαβάστε τις πληροφορίες που παραλάβατε μαζί του και αφορούν για θέματα ασφάλειας και ακολουθήστε τα βήματα που περιγράφει η ενότητα [Πριν από την εκτέλεση εργασιών στο εσωτερικό του υπολογιστή σας](#). Μετά την εκτέλεση εργασιών στο εσωτερικό του υπολογιστή σας, ακολουθήστε τις οδηγίες που αναφέρει η ενότητα [Μετά την εκτέλεση εργασιών στο εσωτερικό του υπολογιστή σας](#). Για περισσότερες άριστες πρακτικές σε θέματα ασφάλειας, ανατρέξτε στην αρχική σελίδα του ιστοτόπου για τη συμμόρφωση προς τις κανονιστικές διατάξεις στη διεύθυνση dell.com/regulatory_compliance.

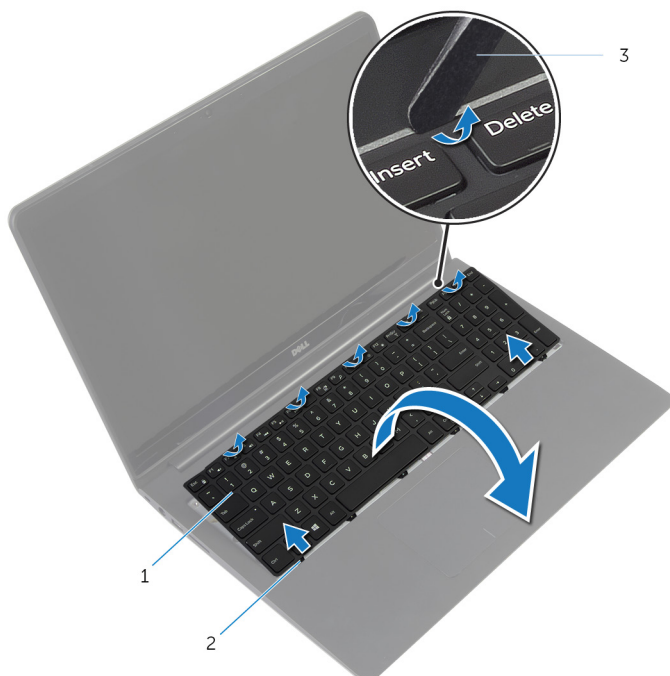
Προαπαιτούμενες ενέργειες

- 1 Αφαιρέστε το [κάλυμμα της βάσης](#).
- 2 Αφαιρέστε την [μπαταρία](#).

Διαδικασία

- 1 Γυρίστε ανάποδα τον υπολογιστή και ανοίξτε την οθόνη ως το τέρμα.

- 2** Με μια πλαστική σφήνα αποδεσμεύστε τις γλωττίδες που συγκρατούν το πληκτρολόγιο στη διάταξη του στηρίγματος παλάμης.




1 πληκτρολόγιο

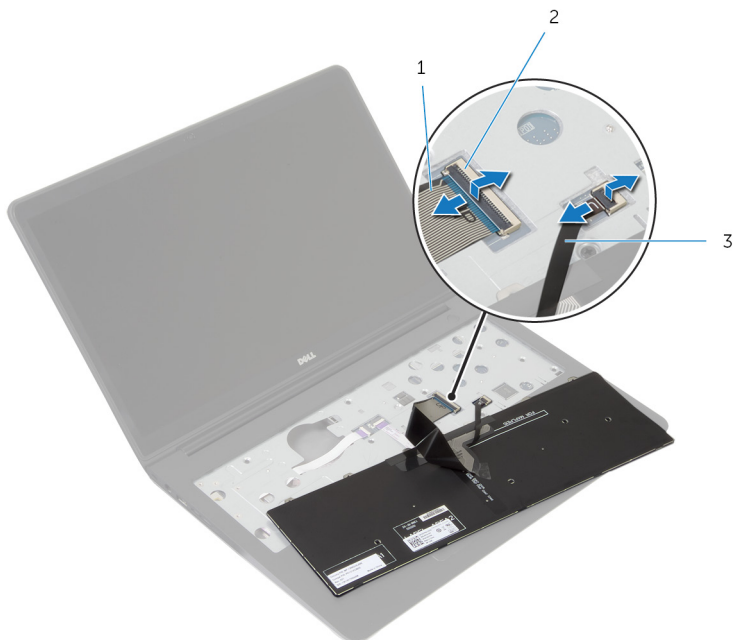
2 γλωττίδες (6)

3 πλαστική σφήνα

- 3** Γυρίστε προσεκτικά ανάποδα το πληκτρολόγιο και τοποθετήστε το πάνω στη διάταξη του στηρίγματος παλάμης.

- 4 Σηκώστε τα μάνταλα και αποσυνδέστε τα καλώδια του πληκτρολογίου και του οπίσθιου φωτισμού του από την πλακέτα συστήματος.


 **ΣΗΜΕΙΩΣΗ:** Καλώδιο οπίσθιου φωτισμού πληκτρολογίου υπάρχει μόνο αν ο φορητός υπολογιστής διαθέτει εξαρχής οπισθοφωτιζόμενο πληκτρολόγιο.




- 1 καλώδιο πληκτρολογίου 2 μάνταλο
3 καλώδιο οπίσθιου φωτισμού
πληκτρολογίου

- 5 Σηκώστε το πληκτρολόγιο μαζί με τα καλώδια και αφαιρέστε το από τη διάταξη του στηρίγματος παλάμης.

Επανατοποθέτηση του πληκτρολογίου


 **ΠΡΟΕΙΔΟΠΟΙΗΣΗ:** Προτού εκτελέσετε οποιαδήποτε εργασία στο εσωτερικό του υπολογιστή σας, διαβάστε τις πληροφορίες που παραλάβετε μαζί του και αφορούν για θέματα ασφάλειας και ακολουθήστε τα βήματα που περιγράφει η ενότητα [Πριν από την εκτέλεση εργασιών στο εσωτερικό του υπολογιστή σας](#). Μετά την εκτέλεση εργασιών στο εσωτερικό του υπολογιστή σας, ακολουθήστε τις οδηγίες που αναφέρει η ενότητα [Μετά την εκτέλεση εργασιών στο εσωτερικό του υπολογιστή σας](#). Για περισσότερες άριστες πρακτικές σε θέματα ασφάλειας, ανατρέξτε στην αρχική σελίδα του ιστοτόπου για τη συμμόρφωση προς τις κανονιστικές διατάξεις στη διεύθυνση dell.com/regulatory_compliance.

Διαδικασία

 **ΣΗΜΕΙΩΣΗ:** Αν πρόκειται να εγκαταστήσετε καινούριο πληκτρολόγιο, τυλίξτε τα καλώδια όπως και στο παλιό. Για περισσότερες πληροφορίες, ανατρέξτε στην ενότητα «[Τύλιγμα των καλωδίων του πληκτρολογίου](#)».

- 1 Περάστε συρτά τα καλώδια του πληκτρολογίου και του οπίσθιου φωτισμού του μέσα στους αντίστοιχους συνδέσμους και πιέστε προς τα κάτω τα μάνταλα των συνδέσμων για να στερεώσετε τα καλώδια.
- 2 Γυρίστε ανάποδα το πληκτρολόγιο, περάστε συρτά τις γλωττίδες του μέσα στις υποδοχές στη διάταξη του στηρίγματος παλάμης και κουμπώστε το πληκτρολόγιο στη σωστή θέση.

Τύλιγμα των καλωδίων του πληκτρολογίου

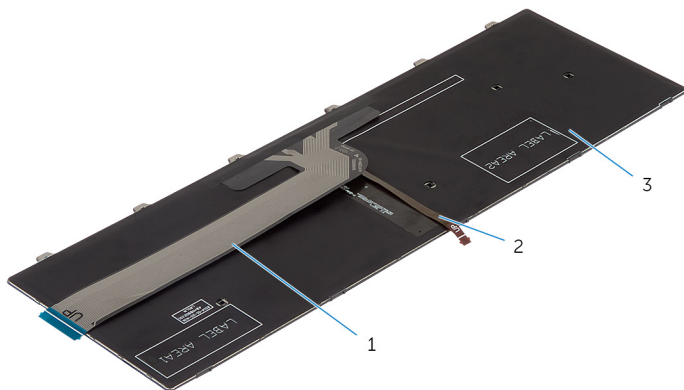
 **ΠΡΟΣΟΧΗ:** Μην πιέσετε πολύ δυνατά τα καλώδια την ώρα που τα τυλίγετε.

Όταν παραλαμβάνετε πληκτρολόγιο αντικατάστασης, τα καλώδιά του δεν είναι τυλιγμένα επάνω του. Ακολουθήστε τις οδηγίες αυτές για να τυλίξετε τα καλώδια επάνω στο πληκτρολόγιο αντικατάστασης όπως ήταν τυλιγμένα επάνω στο παλιό πληκτρολόγιο.



ΣΗΜΕΙΩΣΗ: Καλώδιο οπίσθιου φωτισμού πληκτρολογίου υπάρχει μόνο αν έχετε οπισθοφωτιζόμενο πληκτρολόγιο.

- 1 Τοποθετήστε το πληκτρολόγιο πάνω σε επίπεδη και καθαρή επιφάνεια.



1 καλώδιο πληκτρολογίου

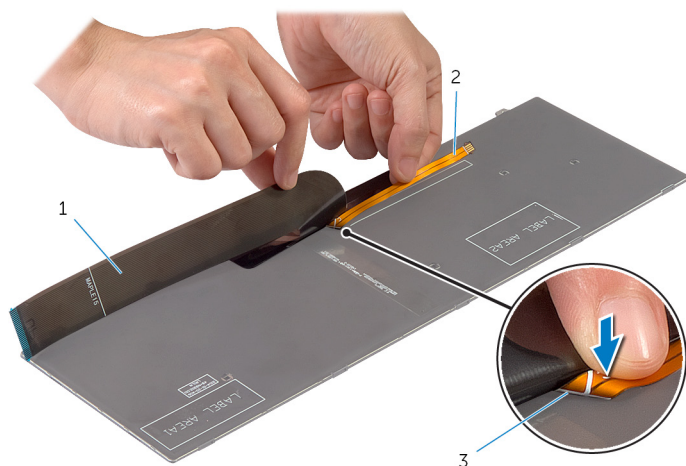
2 καλώδιο οπίσθιου φωτισμού
πληκτρολογίου

3 πληκτρολόγιο



ΠΡΟΣΟΧΗ: Μην πιέσετε πολύ δυνατά τα καλώδια την ώρα που τα τυλίγετε.

- 2 Σηκώστε το καλώδιο του πληκτρολογίου και τυλίξτε απαλά το καλώδιο του οπίσθιου φωτισμού του στη γραμμή τυλίγματος.

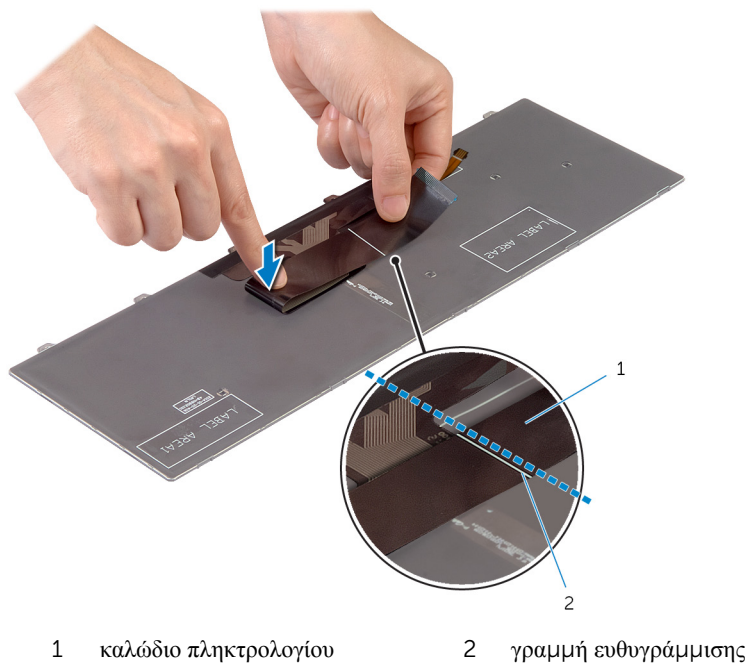


1 καλώδιο πληκτρολογίου

2 καλώδιο οπίσθιου φωτισμού
πληκτρολογίου

3 γραμμή τυλίγματος

- 3** Χρησιμοποιώντας τη γραμμή ευθυγράμμισης τυλίξτε απαλά το καλώδιο του πληκτρολογίου.




Μετάπειτα απαιτούμενες ενέργειες

- 1** Επανατοποθετήστε την [μπαταρία](#).

2 Επανατοποθετήστε το [κάλυμμα της βάσης](#).

Αφαίρεση του πλαισίου της βάσης

 **ΠΡΟΕΙΔΟΠΟΙΗΣΗ:** Προτού εκτελέσετε οποιαδήποτε εργασία στο εσωτερικό του υπολογιστή σας, διαβάστε τις πληροφορίες που παραλάβατε μαζί του και αφορούν για θέματα ασφάλειας και ακολουθήστε τα βήματα που περιγράφει η ενότητα [Πριν από την εκτέλεση εργασιών στο εσωτερικό του υπολογιστή σας](#). Μετά την εκτέλεση εργασιών στο εσωτερικό του υπολογιστή σας, ακολουθήστε τις οδηγίες που αναφέρει η ενότητα [Μετά την εκτέλεση εργασιών στο εσωτερικό του υπολογιστή σας](#). Για περισσότερες άριστες πρακτικές σε θέματα ασφάλειας, ανατρέξτε στην αρχική σελίδα του ιστοτόπου για τη συμμόρφωση προς τις κανονιστικές διατάξεις στη διεύθυνση dell.com/regulatory_compliance.

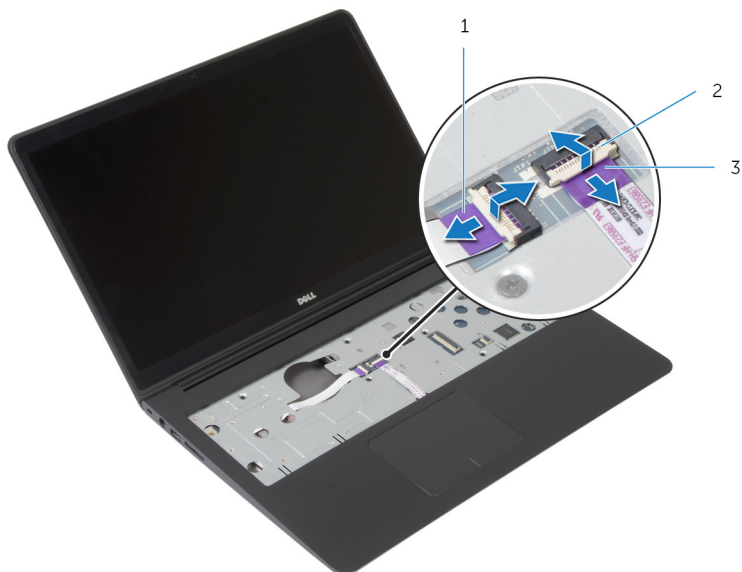
Προαπαιτούμενες ενέργειες

- 1 Αφαιρέστε το [κάλυμμα της βάσης](#).
- 2 Αφαιρέστε την [μπαταρία](#).
- 3 Κατά την αφαίρεση του [σκληρού δίσκου](#) ακολουθήστε τη διαδικασία από το βήμα 1 έως το βήμα 3.
- 4 Αφαιρέστε τον [ανεμιστήρα](#).
- 5 Αφαιρέστε το [πληκτρολόγιο](#).

Διαδικασία

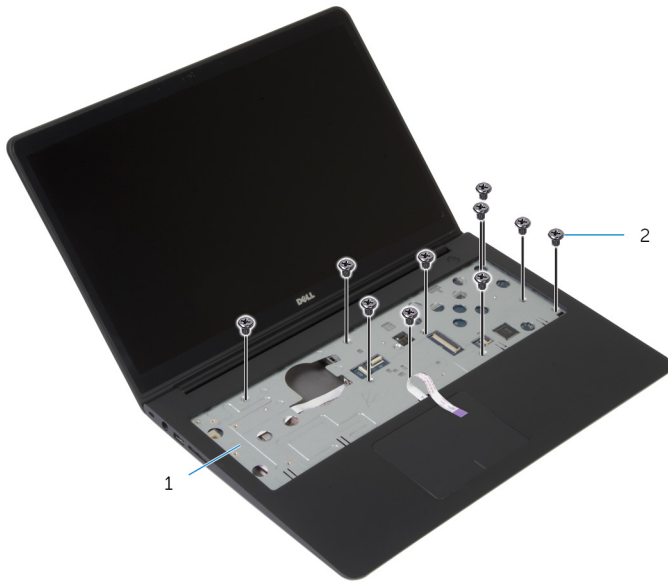
- 1 Γυρίστε ανάποδα τον υπολογιστή και ανοίξτε την οθόνη.

- 2 Σηκώστε τα μάνταλα και αποσυνδέστε το καλώδιο των λυχνιών κατάστασης και το καλώδιο της επιφάνειας αφής από την πλακέτα συστήματος.



- 1 καλώδιο λυχνιών κατάστασης 2 μάνταλο
3 καλώδιο επιφάνειας αφής

- 3** Αφαιρέστε τις βίδες που συγκρατούν το πλαίσιο της βάσης στη διάταξη του στηρίγματος παλάμης.



1 διάταξη στηρίγματος παλάμης 2 βίδες (10)

- 4** Κλείστε την οθόνη και γυρίστε ανάποδα τον υπολογιστή.


- 5 Αφαιρέστε τις βίδες που συγκρατούν το πλαίσιο της βάσης στη διάταξη του στηρίγματος παλάμης.

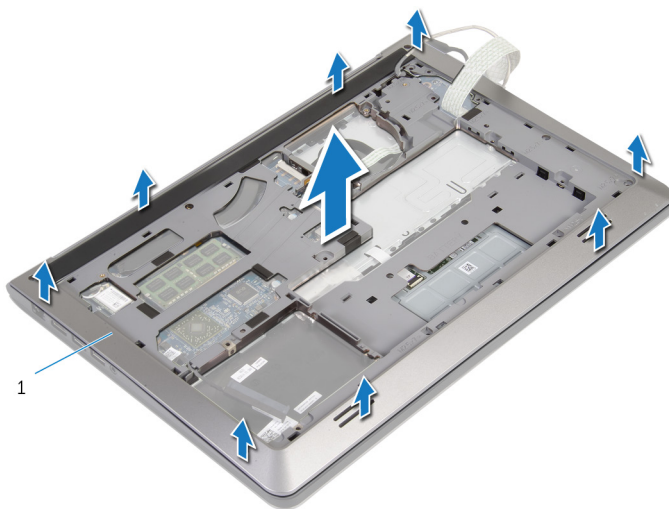


1 βίδες (9)

2 πλαίσιο βάσης

- 6 Με τα δάχτυλά σας και ξεκινώντας από την πίσω πλευρά ξεσφηνώστε το πλαίσιο της βάσης και αφαιρέστε το από τη διάταξη του στηρίγματος παλάμης.

 **ΣΗΜΕΙΩΣΗ:** Βεβαιωθείτε ότι έχετε αφαιρέσει εντελώς το καλώδιο της οθόνης από τους οδηγούς της διαδρομής του πάνω στο πλαίσιο της βάσης.



1 πλαίσιο βάσης

Επανατοποθέτηση του πλαισίου της βάσης

⚠ ΠΡΟΕΙΔΟΠΟΙΗΣΗ: Προτού εκτελέσετε οποιαδήποτε εργασία στο εσωτερικό του υπολογιστή σας, διαβάστε τις πληροφορίες που παραλάβατε μαζί του και αφορούν για θέματα ασφάλειας και ακολουθήστε τα βήματα που περιγράφει η ενότητα [Πριν από την εκτέλεση εργασιών στο εσωτερικό του υπολογιστή σας](#). Μετά την εκτέλεση εργασιών στο εσωτερικό του υπολογιστή σας, ακολουθήστε τις οδηγίες που αναφέρει η ενότητα [Μετά την εκτέλεση εργασιών στο εσωτερικό του υπολογιστή σας](#). Για περισσότερες άριστες πρακτικές σε θέματα ασφάλειας, ανατρέξτε στην αρχική σελίδα του ιστοτόπου για τη συμμόρφωση προς τις κανονιστικές διατάξεις στη διεύθυνση dell.com/regulatory_compliance.



Διαδικασία

- 1 Περάστε συρτά το καλώδιο της οθόνης και το καλώδιο της πλακέτας I/O μέσα από τις υποδοχές στο πλαίσιο της βάσης.
- 2 Ευθυγραμμίστε τις γλωττίδες στο πλαίσιο της βάσης με τις υποδοχές στη διάταξη του στηρίγματος παλάμης και κουμπώστε το πλαίσιο της βάσης στη σωστή θέση.
- 3 Επανατοποθετήστε τις βίδες που συγκρατούν το πλαίσιο της βάσης στη διάταξη του στηρίγματος παλάμης.
- 4 Γυρίστε ανάποδα τον υπολογιστή και ανοίξτε την οθόνη.
- 5 Επανατοποθετήστε τις βίδες που συγκρατούν το πλαίσιο της βάσης στη διάταξη του στηρίγματος παλάμης.
- 6 Περάστε συρτά το καλώδιο των λυχνιών κατάστασης και το καλώδιο της επιφάνειας αφής μέσα στους συνδέσμους στην πλακέτα συστήματος και πιέστε τα μάνταλα προς τα κάτω για να στερεώσετε τα καλώδια.

Μετέπειτα απαιτούμενες ενέργειες

- 1 Επανατοποθετήστε το [πληκτρολόγιο](#).
- 2 Επανατοποθετήστε τον [ανεμιστήρα](#).
- 3 Κατά την επανατοποθέτηση του [σκληρού δίσκου](#) ακολουθήστε τη διαδικασία από το βήμα 3 έως το βήμα 5.
- 4 Επανατοποθετήστε την [μπαταρία](#).
- 5 Επανατοποθετήστε το [κάλυμμα της βάσης](#).

Αφαίρεση της μπαταρίας σε σχήμα νομίσματος

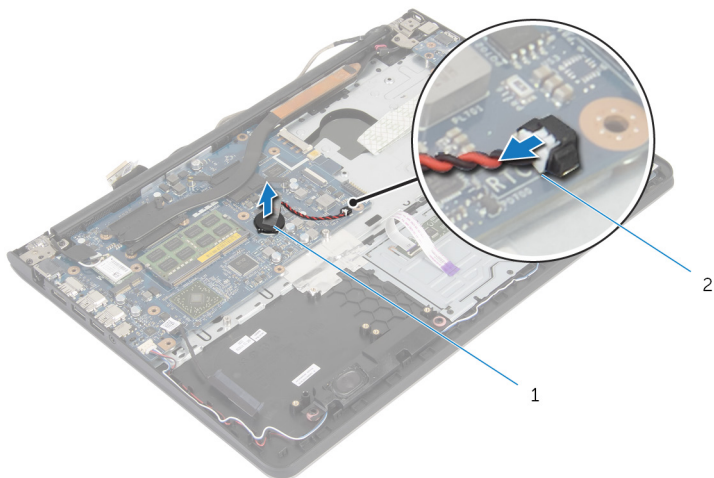
-  **ΠΡΟΕΙΔΟΠΟΙΗΣΗ:** Προτού εκτελέσετε οποιαδήποτε εργασία στο εσωτερικό του υπολογιστή σας, διαβάστε τις πληροφορίες που παραλάβετε μαζί του και αφορούν για θέματα ασφάλειας και ακολουθήστε τα βήματα που περιγράφει η ενότητα [Πριν από την εκτέλεση εργασιών στο εσωτερικό του υπολογιστή σας](#). Μετά την εκτέλεση εργασιών στο εσωτερικό του υπολογιστή σας, ακολουθήστε τις οδηγίες που αναφέρει η ενότητα [Μετά την εκτέλεση εργασιών στο εσωτερικό του υπολογιστή σας](#). Για περισσότερες άριστες πρακτικές σε θέματα ασφάλειας, ανατρέξτε στην αρχική σελίδα του ιστοτόπου για τη συμμόρφωση προς τις κανονιστικές διατάξεις στη διεύθυνση dell.com/regulatory_compliance.
-  **ΠΡΟΣΟΧΗ:** Όταν αφαιρείται η μπαταρία σε σχήμα νομίσματος, οι ρυθμίσεις του BIOS επανέρχονται στις προεπιλεγμένες. Συνιστούμε να σημειώσετε τις ρυθμίσεις του BIOS προτού αφαιρέσετε την μπαταρία σε σχήμα νομίσματος.

Προαπαιτούμενες ενέργειες

- 1 Αφαιρέστε το [κάλυμμα της βάσης](#).
- 2 Αφαιρέστε την [μπαταρία](#).
- 3 Κατά την αφαίρεση του [σκληρού δίσκου](#) ακολουθήστε τη διαδικασία από το βήμα 1 έως το βήμα 3.
- 4 Αφαιρέστε τον [ανεμιστήρα](#).
- 5 Αφαιρέστε το [πληκτρολόγιο](#).
- 6 Αφαιρέστε το [πλαίσιο της βάσης](#).

Διαδικασία

- 1 Αποσυνδέστε από την πλακέτα συστήματος το καλώδιο της μπαταρίας σε σχήμα νομίσματος.



1 μπαταρία σε σχήμα νομίσματος

2 καλώδιο μπαταρίας σε σχήμα νομίσματος

- 2 Ξεκολλήστε την μπαταρία σε σχήμα νομίσματος από την πλακέτα συστήματος.
- 3 Σηκώστε την μπαταρία σε σχήμα νομίσματος μαζί με το καλώδιό της και αφαιρέστε την από την πλακέτα συστήματος.

Επανατοποθέτηση της μπαταρίας σε σχήμα νομίσματος



ΠΡΟΕΙΔΟΠΟΙΗΣΗ: Προτού εκτελέσετε οποιαδήποτε εργασία στο εσωτερικό του υπολογιστή σας, διαβάστε τις πληροφορίες που παραλάβετε μαζί του και αφορούν για θέματα ασφάλειας και ακολουθήστε τα βήματα που περιγράφει η ενότητα [Πριν από την εκτέλεση εργασιών στο εσωτερικό του υπολογιστή σας](#). Μετά την εκτέλεση εργασιών στο εσωτερικό του υπολογιστή σας, ακολουθήστε τις οδηγίες που αναφέρει η ενότητα [Μετά την εκτέλεση εργασιών στο εσωτερικό του υπολογιστή σας](#). Για περισσότερες άριστες πρακτικές σε θέματα ασφάλειας, ανατρέξτε στην αρχική σελίδα του ιστοτόπου για τη συμμόρφωση προς τις κανονιστικές διατάξεις στη διεύθυνση dell.com/regulatory_compliance.




Διαδικασία

- 1 Κολλήστε την μπαταρία σε σχήμα νομίσματος πάνω στην πλακέτα συστήματος.
- 2 Συνδέστε στην πλακέτα συστήματος το καλώδιο της μπαταρίας σε σχήμα νομίσματος.

Μετέπειτα απαιτούμενες ενέργειες

- 1 Επανατοποθετήστε το [πλαίσιο της βάσης](#).
- 2 Επανατοποθετήστε το [πληκτρολόγιο](#).
- 3 Επανατοποθετήστε τον [ανεμιστήρα](#).
- 4 Κατά την επανατοποθέτηση του [σκληρού δίσκου](#) ακολουθήστε τη διαδικασία από το βήμα 3 έως το βήμα 5.
- 5 Επανατοποθετήστε την [μπαταρία](#).
- 6 Επανατοποθετήστε το [κάλυμμα της βάσης](#).

Αφαίρεση της ψύκτρας

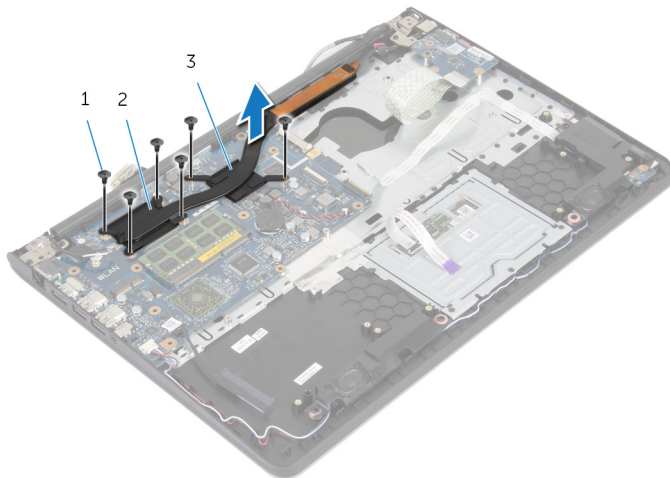
-  **ΠΡΟΕΙΔΟΠΟΙΗΣΗ:** Προτού εκτελέσετε οποιαδήποτε εργασία στο εσωτερικό του υπολογιστή σας, διαβάστε τις πληροφορίες που παραλάβατε μαζί του και αφορούν για θέματα ασφάλειας και ακολουθήστε τα βήματα που περιγράφει η ενότητα [Πριν από την εκτέλεση εργασιών στο εσωτερικό του υπολογιστή σας](#). Μετά την εκτέλεση εργασιών στο εσωτερικό του υπολογιστή σας, ακολουθήστε τις οδηγίες που αναφέρει η ενότητα [Μετά την εκτέλεση εργασιών στο εσωτερικό του υπολογιστή σας](#). Για περισσότερες άριστες πρακτικές σε θέματα ασφάλειας, ανατρέξτε στην αρχική σελίδα του ιστοτόπου για τη συμμόρφωση προς τις κανονιστικές διατάξεις στη διεύθυνση dell.com/regulatory_compliance.
-  **ΠΡΟΕΙΔΟΠΟΙΗΣΗ:** Η ψύκτρα μπορεί να θερμανθεί στη διάρκεια της κανονικής λειτουργίας. Προτού την αγγίξετε, αφήστε να περάσει αρκετή ώρα για να κρυώσει.
-  **ΠΡΟΣΟΧΗ:** Για να διασφαλίσετε τη μέγιστη ψύξη του επεξεργαστή, μην ακουμπάτε τις περιοχές μετάδοσης θερμότητας στην ψύκτρα. Το λίπος της επιδερμίδας σας μπορεί να μειώσει την ικανότητα μεταφοράς θερμότητας της θερμοαγωγίμης πάστας.

Προαπαιτούμενες ενέργειες

- 1 Αφαιρέστε το [κάλυμμα της βάσης](#).
- 2 Αφαιρέστε την [μπαταρία](#).
- 3 Κατά την αφαίρεση του [σκληρού δίσκου](#) ακολουθήστε τη διαδικασία από το βήμα 1 έως το βήμα 3.
- 4 Αφαιρέστε τον [ανεμιστήρα](#).
- 5 Αφαιρέστε το [πληκτρολόγιο](#).
- 6 Αφαιρέστε το [πλαίσιο της βάσης](#).

Διαδικασία

- 1 Αφαιρέστε τις βίδες που συγκρατούν την ψύκτρα στην πλακέτα συστήματος τη μία μετά την άλλη (με τη σειρά που υποδεικνύεται πάνω στην ψύκτρα) .




- 1 βίδες (6)
- 2 ψύκτρα επεξεργαστή
- 3 ψύκτρα κάρτας γραφικών





ΣΗΜΕΙΩΣΗ: Η εικόνα παρουσιάζει ψύκτρα σε φορητό υπολογιστή που διαθέτει εξαρχής χωριστή κάρτα γραφικών. Η ψύκτρα που είναι εξαρχής τοποθετημένη σε φορητό υπολογιστή με ενσωματωμένη κάρτα γραφικών έχει μόνο 4 βίδες.

- 2 Σηκώστε την ψύκτρα και αφαιρέστε την από την πλακέτα συστήματος.


Επανατοποθέτηση της ψύκτρας

 **ΠΡΟΕΙΔΟΠΟΙΗΣΗ:** Προτού εκτελέσετε οποιαδήποτε εργασία στο εσωτερικό του υπολογιστή σας, διαβάστε τις πληροφορίες που παραλάβατε μαζί του και αφορούν για θέματα ασφάλειας και ακολουθήστε τα βήματα που περιγράφει η ενότητα [Πριν από την εκτέλεση εργασιών στο εσωτερικό του υπολογιστή σας](#). Μετά την εκτέλεση εργασιών στο εσωτερικό του υπολογιστή σας, ακολουθήστε τις οδηγίες που αναφέρει η ενότητα [Μετά την εκτέλεση εργασιών στο εσωτερικό του υπολογιστή σας](#). Για περισσότερες άριστες πρακτικές σε θέματα ασφάλειας, ανατρέξτε στην αρχική σελίδα του ιστοτόπου για τη συμμόρφωση προς τις κανονιστικές διατάξεις στη διεύθυνση dell.com/regulatory_compliance.

 **ΠΡΟΣΟΧΗ:** Αν η ψύκτρα του επεξεργαστή δεν είναι σωστά ευθυγραμμισμένη, μπορεί να προκληθεί ζημιά στην πλακέτα συστήματος και στον επεξεργαστή.

 **ΣΗΜΕΙΩΣΗ:** Μπορείτε να ξαναχρησιμοποιήσετε την αρχική θερμοαγωγίμη πάστα αν επανεγκαταστήσετε μαζί την αρχική πλακέτα συστήματος και τον ανεμιστήρα. Αν έχετε αντικαταστήσει είτε την πλακέτα συστήματος είτε τον ανεμιστήρα, χρησιμοποιήστε το θερμικό υπόθεμα που περιλαμβάνεται στο κιτ για να διασφαλίσετε ότι θα επιτευχθεί η θερμική αγωγιμότητα.

Διαδικασία

 **ΣΗΜΕΙΩΣΗ:** Μπορείτε να ξαναχρησιμοποιήσετε την αρχική θερμοαγωγίμη πάστα αν επανεγκαταστήσετε μαζί την αρχική πλακέτα συστήματος και τον ανεμιστήρα. Αν έχετε αντικαταστήσει είτε την πλακέτα συστήματος είτε τον ανεμιστήρα, χρησιμοποιήστε το θερμικό υπόθεμα που περιλαμβάνεται στο κιτ για να διασφαλίσετε ότι θα επιτευχθεί η θερμική αγωγιμότητα.


- 1 Ευθυγραμμίστε τις οπές για τις βίδες στην ψύκτρα με τις οπές για τις βίδες στην πλακέτα συστήματος.
- 2 Επανατοποθετήστε τις βίδες που συγκρατούν την ψύκτρα πάνω στην πλακέτα συστήματος τη μία μετά την άλλη (με τη σειρά που υποδεικνύεται πάνω στην ψύκτρα) .

Μετέπειτα απαιτούμενες ενέργειες

- 1 Επανατοποθετήστε το [πλαίσιο της βάσης](#).
- 2 Επανατοποθετήστε το [πληκτρολόγιο](#).
- 3 Επανατοποθετήστε τον [ανεμιστήρα](#).

- 4 Κατά την επανατοποθέτηση του [σκληρού δίσκου](#) ακολουθήστε τη διαδικασία από το βήμα 3 έως το βήμα 5.
- 5 Επανατοποθετήστε την [μπαταρία](#).
- 6 Επανατοποθετήστε το [κάλυμμα της βάσης](#).

Αφαίρεση της πλακέτας I/O

 **ΠΡΟΕΙΔΟΠΟΙΗΣΗ:** Προτού εκτελέσετε οποιαδήποτε εργασία στο εσωτερικό του υπολογιστή σας, διαβάστε τις πληροφορίες που παραλάβατε μαζί του και αφορούν για θέματα ασφάλειας και ακολουθήστε τα βήματα που περιγράφει η ενότητα [Πριν από την εκτέλεση εργασιών στο εσωτερικό του υπολογιστή σας](#). Μετά την εκτέλεση εργασιών στο εσωτερικό του υπολογιστή σας, ακολουθήστε τις οδηγίες που αναφέρει η ενότητα [Μετά την εκτέλεση εργασιών στο εσωτερικό του υπολογιστή σας](#). Για περισσότερες άριστες πρακτικές σε θέματα ασφάλειας, ανατρέξτε στην αρχική σελίδα του ιστοτόπου για τη συμμόρφωση προς τις κανονιστικές διατάξεις στη διεύθυνση dell.com/regulatory_compliance.

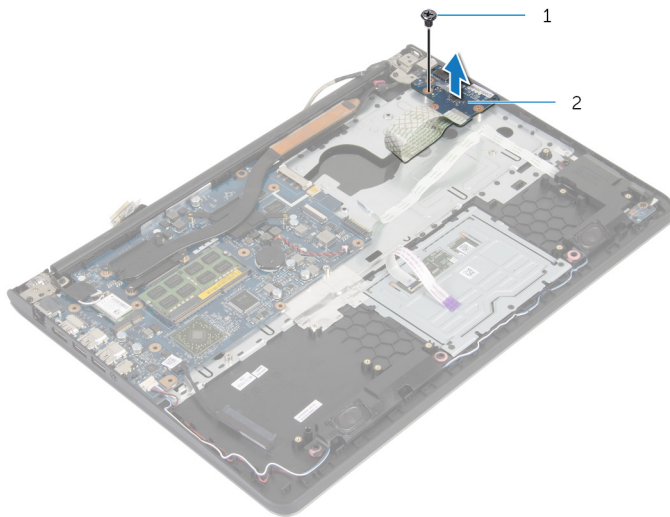
Προαπαιτούμενες ενέργειες

- 1 Αφαιρέστε το [κάλυμμα της βάσης](#).
- 2 Αφαιρέστε την [μπαταρία](#).
- 3 Κατά την αφαίρεση του [σκληρού δίσκου](#) ακολουθήστε τη διαδικασία από το βήμα 1 έως το βήμα 3.
- 4 Αφαιρέστε τον [ανεμιστήρα](#).
- 5 Αφαιρέστε το [πληκτρολόγιο](#).
- 6 Αφαιρέστε το [πλαίσιο της βάσης](#).

Διαδικασία

- 1 Αφαιρέστε τη βίδα που συγκρατεί την πλακέτα I/O στη διάταξη του στηρίγματος παλάμης.

- 2** Σηκώστε την πλακέτα I/O και αφαιρέστε την από τη διάταξη του στηρίγματος παλάμης.



1 βίδα

2 πλακέτα I/O

Επανατοποθέτηση της πλακέτας I/O



ΠΡΟΕΙΔΟΠΟΙΗΣΗ: Προτού εκτελέσετε οποιαδήποτε εργασία στο εσωτερικό του υπολογιστή σας, διαβάστε τις πληροφορίες που παραλάβετε μαζί του και αφορούν για θέματα ασφάλειας και ακολουθήστε τα βήματα που περιγράφει η ενότητα [Πριν από την εκτέλεση εργασιών στο εσωτερικό του υπολογιστή σας](#). Μετά την εκτέλεση εργασιών στο εσωτερικό του υπολογιστή σας, ακολουθήστε τις οδηγίες που αναφέρει η ενότητα [Μετά την εκτέλεση εργασιών στο εσωτερικό του υπολογιστή σας](#). Για περισσότερες άριστες πρακτικές σε θέματα ασφάλειας, ανατρέξτε στην αρχική σελίδα του ιστοτόπου για τη συμμόρφωση προς τις κανονιστικές διατάξεις στη διεύθυνση dell.com/regulatory_compliance.


Διαδικασία

- 1 Ευθυγραμμίστε την οπή για τη βίδα στην πλακέτα I/O με την οπή για τη βίδα στη διάταξη του στηρίγματος παλάμης.
- 2 Επανατοποθετήστε τη βίδα που συγκρατεί την πλακέτα I/O στη διάταξη του στηρίγματος παλάμης.

Μετέπειτα απαιτούμενες ενέργειες

- 1 Επανατοποθετήστε το [πλαίσιο της βάσης](#).
- 2 Επανατοποθετήστε το [πληκτρολόγιο](#).
- 3 Επανατοποθετήστε τον [ανεμιστήρα](#).
- 4 Κατά την επανατοποθέτηση του [σκληρού δίσκου](#) ακολουθήστε τη διαδικασία από το βήμα 3 έως το βήμα 5.
- 5 Επανατοποθετήστε την [μπαταρία](#).
- 6 Επανατοποθετήστε το [κάλυμμα της βάσης](#).

Αφαίρεση των ηχείων

 **ΠΡΟΕΙΔΟΠΟΙΗΣΗ:** Προτού εκτελέσετε οποιαδήποτε εργασία στο εσωτερικό του υπολογιστή σας, διαβάστε τις πληροφορίες που παραλάβατε μαζί του και αφορούν για θέματα ασφάλειας και ακολουθήστε τα βήματα που περιγράφει η ενότητα [Πριν από την εκτέλεση εργασιών στο εσωτερικό του υπολογιστή σας](#). Μετά την εκτέλεση εργασιών στο εσωτερικό του υπολογιστή σας, ακολουθήστε τις οδηγίες που αναφέρει η ενότητα [Μετά την εκτέλεση εργασιών στο εσωτερικό του υπολογιστή σας](#). Για περισσότερες άριστες πρακτικές σε θέματα ασφάλειας, ανατρέξτε στην αρχική σελίδα του ιστοτόπου για τη συμμόρφωση προς τις κανονιστικές διατάξεις στη διεύθυνση dell.com/regulatory_compliance.

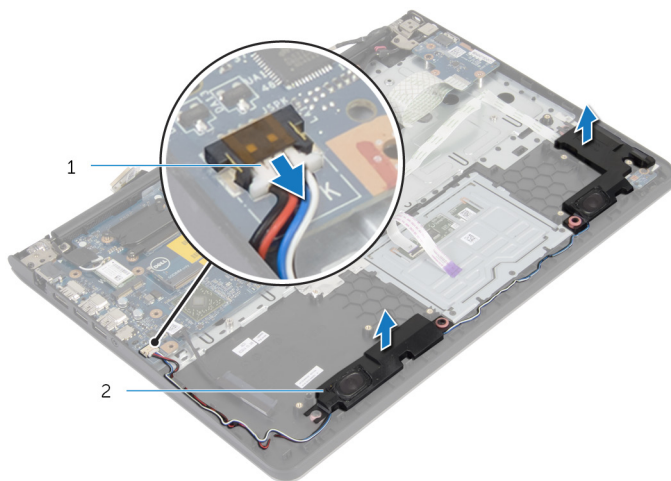
Προαπαιτούμενες ενέργειες

- 1 Αφαιρέστε το [κάλυμμα της βάσης](#).
- 2 Αφαιρέστε την [μπαταρία](#).
- 3 Κατά την αφαίρεση του [σκληρού δίσκου](#) ακολουθήστε τη διαδικασία από το βήμα 1 έως το βήμα 3.
- 4 Αφαιρέστε τον [ανεμιστήρα](#).
- 5 Αφαιρέστε το [πληκτρολόγιο](#).
- 6 Αφαιρέστε το [πλαίσιο της βάσης](#).

Διαδικασία

- 1 Αποσυνδέστε το καλώδιο των ηχείων από την πλακέτα συστήματος.
- 2 Σημειώστε τη διαδρομή του καλωδίου των ηχείων και αφαιρέστε το από τους οδηγούς της διαδρομής του πάνω στη διάταξη του στηρίγματος παλάμης.

- 3** Σηκώστε τα ηχεία μαζί με το καλώδιό τους και αφαιρέστε τα από τη διάταξη του στηρίγματος παλάμης.



1 καλώδιο ηχείων

2 ηχεία (2)

Επανατοποθέτηση των ηχείων

! ΠΡΟΕΙΔΟΠΟΙΗΣΗ: Προτού εκτελέσετε οποιαδήποτε εργασία στο εσωτερικό του υπολογιστή σας, διαβάστε τις πληροφορίες που παραλάβατε μαζί του και αφορούν για θέματα ασφάλειας και ακολουθήστε τα βήματα που περιγράφει η ενότητα [Πριν από την εκτέλεση εργασιών στο εσωτερικό του υπολογιστή σας](#). Μετά την εκτέλεση εργασιών στο εσωτερικό του υπολογιστή σας, ακολουθήστε τις οδηγίες που αναφέρει η ενότητα [Μετά την εκτέλεση εργασιών στο εσωτερικό του υπολογιστή σας](#). Για περισσότερες άριστες πρακτικές σε θέματα ασφάλειας, ανατρέξτε στην αρχική σελίδα του ιστοτόπου για τη συμμόρφωση προς τις κανονιστικές διατάξεις στη διεύθυνση dell.com/regulatory_compliance.

Διαδικασία

- 1 Ευθυγραμμίστε τα ηχεία με τα σημεία ευθυγράμμισης επάνω στο στηρίγμα παλάμης.
- 2 Περάστε το καλώδιο των ηχείων μέσα από τους οδηγούς της διαδρομής του πάνω στη διάταξη του στηρίγματος παλάμης.
- 3 Συνδέστε το καλώδιο των ηχείων στην πλακέτα συστήματος.

Μετέπειτα απαιτούμενες ενέργειες

- 1 Επανατοποθετήστε το [πλαίσιο της βάσης](#).
- 2 Επανατοποθετήστε το [πληκτρολόγιο](#).
- 3 Επανατοποθετήστε τον [ανεμιστήρα](#).
- 4 Κατά την επανατοποθέτηση του [σκληρού δίσκου](#) ακολουθήστε τη διαδικασία από το βήμα 3 έως το βήμα 5.
- 5 Επανατοποθετήστε την [μπαταρία](#).
- 6 Επανατοποθετήστε το [κάλυμμα της βάσης](#).

Αφαίρεση της πλακέτας των λυχνιών κατάστασης



ΠΡΟΕΙΔΟΠΟΙΗΣΗ: Προτού εκτελέσετε οποιαδήποτε εργασία στο εσωτερικό του υπολογιστή σας, διαβάστε τις πληροφορίες που παραλάβετε μαζί του και αφορούν για θέματα ασφάλειας και ακολουθήστε τα βήματα που περιγράφει η ενότητα [Πριν από την εκτέλεση εργασιών στο εσωτερικό του υπολογιστή σας](#). Μετά την εκτέλεση εργασιών στο εσωτερικό του υπολογιστή σας, ακολουθήστε τις οδηγίες που αναφέρει η ενότητα [Μετά την εκτέλεση εργασιών στο εσωτερικό του υπολογιστή σας](#). Για περισσότερες άριστες πρακτικές σε θέματα ασφάλειας, ανατρέξτε στην αρχική σελίδα του ιστοτόπου για τη συμμόρφωση προς τις κανονιστικές διατάξεις στη διεύθυνση dell.com/regulatory_compliance.

Προαπαιτούμενες ενέργειες

- 1 Αφαιρέστε το [κάλυμμα της βάσης](#).
- 2 Αφαιρέστε την [μπαταρία](#).
- 3 Κατά την αφαίρεση του [σκληρού δίσκου](#) ακολουθήστε τη διαδικασία από το βήμα 1 έως το βήμα 3.
- 4 Αφαιρέστε τον [ανεμιστήρα](#).
- 5 Αφαιρέστε το [πληκτρολόγιο](#).
- 6 Αφαιρέστε το [πλαίσιο της βάσης](#).

Διαδικασία

- 1 Σηκώστε το δεξί ηχείο, αφαιρέστε το και τοποθετήστε το πάνω στο στήριγμα παλάμης.
- 2 Αφαιρέστε τη βίδα που συγκρατεί την πλακέτα των λυχνιών κατάστασης στο στήριγμα παλάμης.
- 3 Ξεκολλήστε το καλώδιο της πλακέτας των λυχνιών κατάστασης από το στήριγμα παλάμης.

- 4 Σηκώστε την πλακέτα των λυχνιών κατάστασης μαζί με το καλώδιο και αφαιρέστε την από το στήριγμα παλάμης.



1 βίδα

2 πλακέτα λυχνιών κατάστασης

Επανατοποθέτηση της πλακέτας της λυχνίας για την κατάσταση της μπαταρίας



ΠΡΟΕΙΔΟΠΟΙΗΣΗ: Προτού εκτελέσετε οποιαδήποτε εργασία στο εσωτερικό του υπολογιστή σας, διαβάστε τις πληροφορίες που παραλάβατε μαζί του και αφορούν για θέματα ασφάλειας και ακολουθήστε τα βήματα που περιγράφει η ενότητα [Πριν από την εκτέλεση εργασιών στο εσωτερικό του υπολογιστή σας](#). Μετά την εκτέλεση εργασιών στο εσωτερικό του υπολογιστή σας, ακολουθήστε τις οδηγίες που αναφέρει η ενότητα [Μετά την εκτέλεση εργασιών στο εσωτερικό του υπολογιστή σας](#). Για περισσότερες άριστες πρακτικές σε θέματα ασφάλειας, ανατρέξτε στην αρχική σελίδα του ιστοτόπου για τη συμμόρφωση προς τις κανονιστικές διατάξεις στη διεύθυνση dell.com/regulatory_compliance.

Διαδικασία

- 1 Ευθυγραμμίστε την οπή για τη βίδα στην πλακέτα των λυχνιών κατάστασης με την οπή για τη βίδα στο στήριγμα παλάμης.
- 2 Επανατοποθετήστε τη βίδα που συγκρατεί την πλακέτα των λυχνιών κατάστασης στο στήριγμα παλάμης.
- 3 Προσαρτήστε το καλώδιο της πλακέτας του κουμπιού τροφοδοσίας στο στήριγμα παλάμης.
- 4 Ευθυγραμμίστε το δεξί ηχείο με τα σημεία ευθυγράμμισης στη διάταξη του στηρίγματος παλάμης.

Μετέπειτα απαιτούμενες ενέργειες

- 1 Επανατοποθετήστε το [πλαίσιο της βάσης](#).
- 2 Επανατοποθετήστε το [πληκτρολόγιο](#).
- 3 Επανατοποθετήστε τον [ανεμιστήρα](#).
- 4 Κατά την επανατοποθέτηση του [σκληρού δίσκου](#) ακολουθήστε τη διαδικασία από το βήμα 3 έως το βήμα 5.
- 5 Επανατοποθετήστε την [μπαταρία](#).
- 6 Επανατοποθετήστε το [κάλυμμα της βάσης](#).

Αφαίρεση της θύρας του προσαρμογέα ισχύος



ΠΡΟΕΙΔΟΠΟΙΗΣΗ: Προτού εκτελέσετε οποιαδήποτε εργασία στο εσωτερικό του υπολογιστή σας, διαβάστε τις πληροφορίες που παραλάβετε μαζί του και αφορούν για θέματα ασφάλειας και ακολουθήστε τα βήματα που περιγράφει η ενότητα [Πριν από την εκτέλεση εργασιών στο εσωτερικό του υπολογιστή σας](#). Μετά την εκτέλεση εργασιών στο εσωτερικό του υπολογιστή σας, ακολουθήστε τις οδηγίες που αναφέρει η ενότητα [Μετά την εκτέλεση εργασιών στο εσωτερικό του υπολογιστή σας](#). Για περισσότερες άριστες πρακτικές σε θέματα ασφάλειας, ανατρέξτε στην αρχική σελίδα του ιστοτόπου για τη συμμόρφωση προς τις κανονιστικές διατάξεις στη διεύθυνση dell.com/regulatory_compliance.

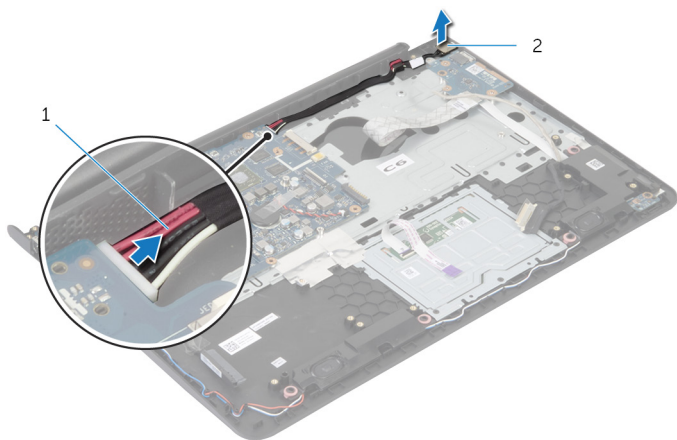
Προαπαιτούμενες ενέργειες

- 1 Αφαιρέστε το [κάλυμμα της βάσης](#).
- 2 Αφαιρέστε την [μπαταρία](#).
- 3 Κατά την αφαίρεση του [σκληρού δίσκου](#) ακολουθήστε τη διαδικασία από το βήμα 1 έως το βήμα 3.
- 4 Αφαιρέστε τον [ανεμιστήρα](#).
- 5 Αφαιρέστε το [πληκτρολόγιο](#).
- 6 Αφαιρέστε το [πλαίσιο της βάσης](#).
- 7 Αφαιρέστε την [ψύκτρα](#).
- 8 Αφαιρέστε τη [διάταξη της οθόνης](#).

Διαδικασία

- 1 Ξεκολλήστε το καλώδιο της θύρας του προσαρμογέα ισχύος από τη διάταξη του στηρίγματος παλάμης.
- 2 Αποσυνδέστε το καλώδιο της θύρας του προσαρμογέα ισχύος από την πλακέτα συστήματος.

- 3** Ξεσφηνώστε τη θύρα του προσαρμογέα ισχύος από την υποδοχή στο στήριγμα παλάμης.



1 καλώδιο θύρας προσαρμογέα ισχύος

2 θύρα προσαρμογέα ισχύος

Επανατοποθέτηση της θύρας του προσαρμογέα ισχύος



ΠΡΟΕΙΔΟΠΟΙΗΣΗ: Προτού εκτελέσετε οποιαδήποτε εργασία στο εσωτερικό του υπολογιστή σας, διαβάστε τις πληροφορίες που παραλάβατε μαζί του και αφορούν για θέματα ασφάλειας και ακολουθήστε τα βήματα που περιγράφει η ενότητα [Πριν από την εκτέλεση εργασιών στο εσωτερικό του υπολογιστή σας](#). Μετά την εκτέλεση εργασιών στο εσωτερικό του υπολογιστή σας, ακολουθήστε τις οδηγίες που αναφέρει η ενότητα [Μετά την εκτέλεση εργασιών στο εσωτερικό του υπολογιστή σας](#). Για περισσότερες άριστες πρακτικές σε θέματα ασφάλειας, ανατρέξτε στην αρχική σελίδα του ιστοτόπου για τη συμμόρφωση προς τις κανονιστικές διατάξεις στη διεύθυνση dell.com/regulatory_compliance.


Διαδικασία


- 1 Περάστε συρτά τη θύρα του προσαρμογέα ισχύος μέσα στην υποδοχή στη διάταξη του στηρίγματος παλάμης.
- 2 Συνδέστε το καλώδιο της θύρας του προσαρμογέα ισχύος στην πλακέτα συστήματος.
- 3 Προσαρτήστε το καλώδιο της θύρας του προσαρμογέα ισχύος στη διάταξη του στηρίγματος παλάμης.


Μετέπειτα απαιτούμενες ενέργειες


- 1 Επανατοποθετήστε τη [διάταξη της οθόνης](#).
- 2 Επανατοποθετήστε την [ψύκτρα](#).
- 3 Επανατοποθετήστε το [πλαίσιο της βάσης](#).
- 4 Επανατοποθετήστε το [πληκτρολόγιο](#).
- 5 Επανατοποθετήστε τον [ανεμιστήρα](#).
- 6 Κατά την επανατοποθέτηση του [σκληρού δίσκου](#) ακολουθήστε τη διαδικασία από το βήμα 3 έως το βήμα 5.
- 7 Επανατοποθετήστε την [μπαταρία](#).
- 8 Επανατοποθετήστε το [κάλυμμα της βάσης](#).

Αφαίρεση της πλακέτας συστήματος

 **ΠΡΟΕΙΔΟΠΟΙΗΣΗ:** Προτού εκτελέσετε οποιαδήποτε εργασία στο εσωτερικό του υπολογιστή σας, διαβάστε τις πληροφορίες που παραλάβετε μαζί του και αφορούν για θέματα ασφάλειας και ακολουθήστε τα βήματα που περιγράφει η ενότητα [Πριν από την εκτέλεση εργασιών στο εσωτερικό του υπολογιστή σας](#). Μετά την εκτέλεση εργασιών στο εσωτερικό του υπολογιστή σας, ακολουθήστε τις οδηγίες που αναφέρει η ενότητα [Μετά την εκτέλεση εργασιών στο εσωτερικό του υπολογιστή σας](#). Για περισσότερες άριστες πρακτικές σε θέματα ασφάλειας, ανατρέξτε στην αρχική σελίδα του ιστοτόπου για τη συμμόρφωση προς τις κανονιστικές διατάξεις στη διεύθυνση dell.com/regulatory_compliance.

 **ΣΗΜΕΙΩΣΗ:** Η ετικέτα εξυπηρέτησης του υπολογιστή σας είναι αποθηκευμένη στην πλακέτα συστήματος. Πρέπει να καταχωρίσετε την ετικέτα εξυπηρέτησης στο πρόγραμμα System Setup (Ρύθμιση συστήματος) αφού επανατοποθετήσετε την πλακέτα συστήματος.

 **ΣΗΜΕΙΩΣΗ:** Κατά την επανατοποθέτηση της πλακέτας συστήματος, καταργούνται όλες αλλαγές κάνετε στο BIOS χρησιμοποιώντας το πρόγραμμα System Setup (Ρύθμιση συστήματος). Πρέπει να κάνετε ξανά τις επιθυμητές αλλαγές αφού επανατοποθετήσετε την πλακέτα συστήματος.

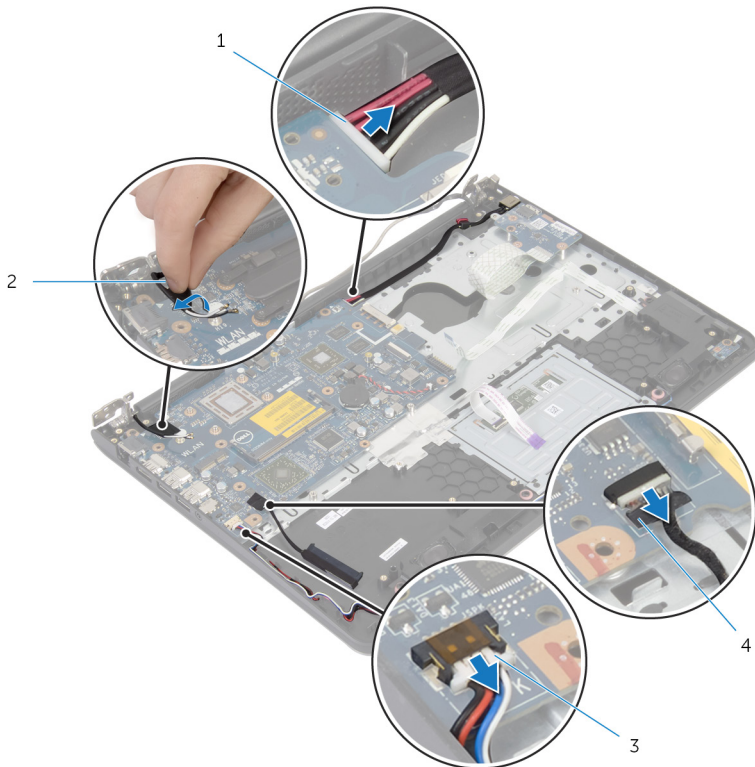
 **ΣΗΜΕΙΩΣΗ:** Προτού αποσυνδέσετε τα καλώδια από την πλακέτα συστήματος, σημειώστε τη θέση των συνδέσμων ώστε να μπορέσετε να τα επανασυνδέσετε σωστά αφού επανατοποθετήσετε την πλακέτα συστήματος.

Προαπαιτούμενες ενέργειες

- 1 Αφαιρέστε το [κάλυμμα της βάσης](#).
- 2 Αφαιρέστε την [μπαταρία](#).
- 3 Κατά την αφαίρεση του [σκληρού δίσκου](#) ακολουθήστε τη διαδικασία από το βήμα 1 έως το βήμα 3.
- 4 Αφαιρέστε τη [μονάδα \(ή τις μονάδες\) μνήμης](#).
- 5 Αφαιρέστε την [κάρτα ασύρματης επικοινωνίας](#).
- 6 Αφαιρέστε τον [ανεμιστήρα](#).
- 7 Αφαιρέστε το [πληκτρολόγιο](#).
- 8 Αφαιρέστε το [πλαίσιο της βάσης](#).
- 9 Αφαιρέστε τη [διάταξη της οθόνης](#).
- 10 Αφαιρέστε την [γύκτρα](#).

Διαδικασία

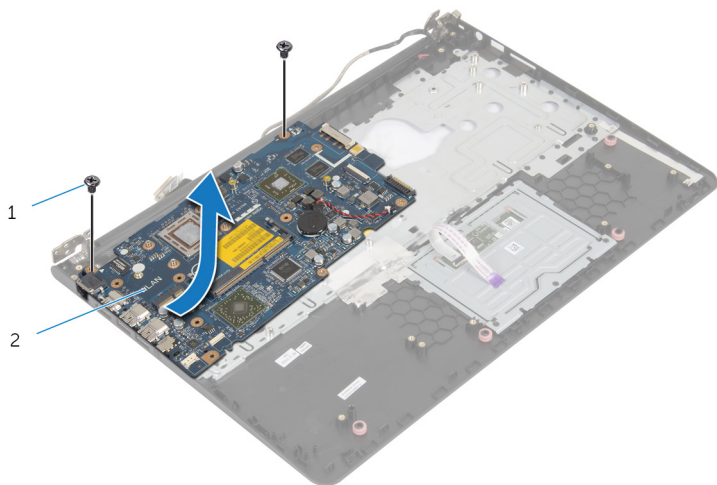
- 1 Αποσυνδέστε το καλώδιο του σκληρού δίσκου από την πλακέτα συστήματος.
- 2 Ξεκολλήστε το καλώδιο της κεραίας από την πλακέτα συστήματος.



- | | |
|------------------------------------|--------------------------|
| 1 καλώδιο θύρας προσαρμογέα ισχύος | 2 καλώδιο κεραίας |
| 3 καλώδιο ηχείων | 4 καλώδιο σκληρού δίσκου |

- 3 Αφαιρέστε τις βίδες που συγκρατούν την πλακέτα συστήματος στη διάταξη του στηρίγματος παλάμης.
- 4 Ξεκινώντας από το εσωτερικό άκρο σηκώστε απαλά την πλακέτα συστήματος και αποδεσμεύστε τις θύρες από τις υποδοχές στη διάταξη του στηρίγματος παλάμης.


- 5 Σηκώστε την πλακέτα συστήματος και αφαιρέστε την από τη διάταξη του στηρίγματος παλάμης.




1 βίδες (2)


2 πλακέτα συστήματος

Επανατοποθέτηση της πλακέτας συστήματος

 **ΠΡΟΕΙΔΟΠΟΙΗΣΗ:** Προτού εκτελέσετε οποιαδήποτε εργασία στο εσωτερικό του υπολογιστή σας, διαβάστε τις πληροφορίες που παραλάβετε μαζί του και αφορούν για θέματα ασφάλειας και ακολουθήστε τα βήματα που περιγράφει η ενότητα [Πριν από την εκτέλεση εργασιών στο εσωτερικό του υπολογιστή σας](#). Μετά την εκτέλεση εργασιών στο εσωτερικό του υπολογιστή σας, ακολουθήστε τις οδηγίες που αναφέρει η ενότητα [Μετά την εκτέλεση εργασιών στο εσωτερικό του υπολογιστή σας](#). Για περισσότερες άριστες πρακτικές σε θέματα ασφάλειας, ανατρέξτε στην αρχική σελίδα του ιστοτόπου για τη συμμόρφωση προς τις κανονιστικές διατάξεις στη διεύθυνση dell.com/regulatory_compliance.

 **ΣΗΜΕΙΩΣΗ:** Η ετικέτα εξυπηρέτησης του υπολογιστή σας είναι αποθηκευμένη στην πλακέτα συστήματος. Πρέπει να καταχωρίσετε την ετικέτα εξυπηρέτησης στο πρόγραμμα System Setup (Ρύθμιση συστήματος) αφού επανατοποθετήσετε την πλακέτα συστήματος.

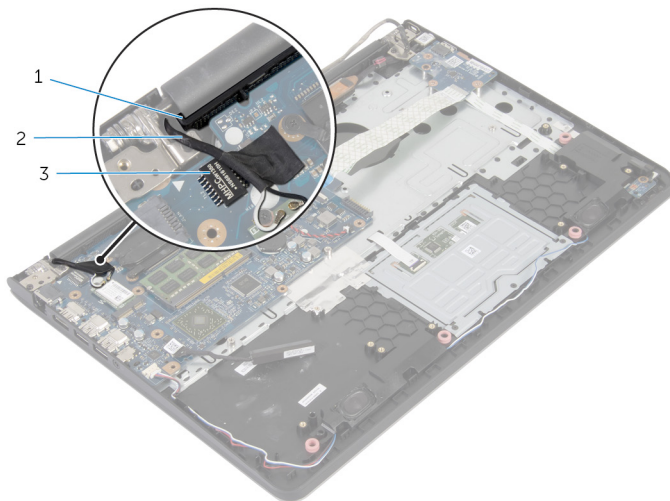
Διαδικασία

 **ΠΡΟΣΟΧΗ:** Βεβαιωθείτε ότι δεν έχετε τοποθετήσει καλώδια κάτω από την πλακέτα συστήματος.

- 1 Περάστε συρτά τις θύρες μέσα στις υποδοχές στη διάταξη του στηρίγματος παλάμης και ευθυγραμμίστε τις οπές για τις βίδες στην πλακέτα συστήματος με τις οπές για τις βίδες στη διάταξη του στηρίγματος παλάμης.
- 2 Επανατοποθετήστε τις βίδες που συγκρατούν την πλακέτα συστήματος στη διάταξη του στηρίγματος παλάμης.

- 3 Περάστε το καλώδιο της κεραίας στη διαδρομή του, αποφεύγοντας το άκρο του στηρίγματος παλάμης και το chip, και προσαρτήστε το στην πλακέτα συστήματος.

⚠ ΠΡΟΣΟΧΗ: Για να μην πάθει ζημιά ο υπολογιστής σας, περάστε το καλώδιο της κεραίας στη διαδρομή του χωρίς να πλησιάσετε στο άκρο του στηρίγματος παλάμης και στο chip.



1 στήριγμα παλάμης

2 καλώδιο κεραίας

3 chip


- 4 Συνδέστε το καλώδιο του σκληρού δίσκου στην πλακέτα συστήματος.

Μετάπειτα απαιτούμενες ενέργειες

- 1 Επανατοποθετήστε την [γύκτρα](#).
- 2 Επανατοποθετήστε τη [διάταξη της οθόνης](#).
- 3 Επανατοποθετήστε το [πλαίσιο της βάσης](#).
- 4 Επανατοποθετήστε το [πληκτρολόγιο](#).
- 5 Επανατοποθετήστε τον [ανεμιστήρα](#).
- 6 Επανατοποθετήστε την [κάρτα ασύρματης επικοινωνίας](#).
- 7 Επανατοποθετήστε τη [μονάδα \(τις μονάδες\) μνήμης](#).
- 8 Κατά την επανατοποθέτηση του [σκληρού δίσκου](#) ακολουθήστε τη διαδικασία από το βήμα 3 έως το βήμα 5.
- 9 Επανατοποθετήστε την [μπαταρία](#).

10 Επανατοποθετήστε το [κάλυμμα της βάσης](#).

Αφαίρεση της διάταξης της οθόνης

 **ΠΡΟΕΙΔΟΠΟΙΗΣΗ:** Προτού εκτελέσετε οποιαδήποτε εργασία στο εσωτερικό του υπολογιστή σας, διαβάστε τις πληροφορίες που παραλάβετε μαζί του και αφορούν για θέματα ασφάλειας και ακολουθήστε τα βήματα που περιγράφει η ενότητα [Πριν από την εκτέλεση εργασιών στο εσωτερικό του υπολογιστή σας](#). Μετά την εκτέλεση εργασιών στο εσωτερικό του υπολογιστή σας, ακολουθήστε τις οδηγίες που αναφέρει η ενότητα [Μετά την εκτέλεση εργασιών στο εσωτερικό του υπολογιστή σας](#). Για περισσότερες άριστες πρακτικές σε θέματα ασφάλειας, ανατρέξτε στην αρχική σελίδα του ιστοτόπου για τη συμμόρφωση προς τις κανονιστικές διατάξεις στη διεύθυνση dell.com/regulatory_compliance.

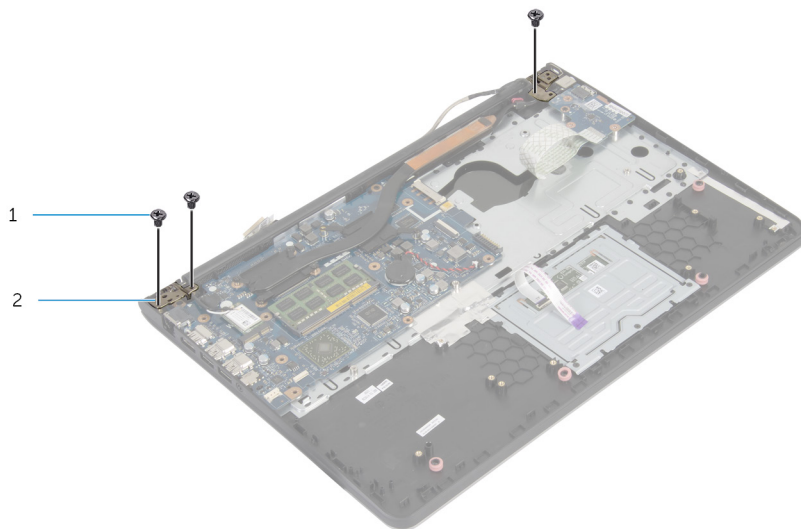
Προαπαιτούμενες ενέργειες

- 1 Αφαιρέστε το [κάλυμμα της βάσης](#).
- 2 Αφαιρέστε την [μπαταρία](#).
- 3 Κατά την αφαίρεση του [σκληρού δίσκου](#) ακολουθήστε τη διαδικασία από το βήμα 1 έως το βήμα 3.
- 4 Αφαιρέστε τον [ανεμιστήρα](#).
- 5 Αφαιρέστε το [πληκτρολόγιο](#).
- 6 Αφαιρέστε το [πλαίσιο της βάσης](#).

Διαδικασία

- 1 Αποσυνδέστε τα καλώδια της κεραίας από την κάρτα ασύρματης επικοινωνίας.

- 2** Αφαιρέστε τις βίδες που συγκρατούν τους μεντεσέδες της οθόνης στη διάταξη του στηρίγματος παλάμης.



1 βίδες (3)

2 μεντεσέδες οθόνης (2)

- 3** Περιστρέψτε προς τα πάνω τη διάταξη του στηρίγματος παλάμης.

- 4 Αφαιρέστε συρτά τη διάταξη του στηρίγματος παλάμης από τους μεντεσέδες της οθόνης.



- 1 διάταξη στηρίγματος παλάμης 2 διάταξη οθόνης



- 1 διάταξη οθόνης

Επανατοποθέτηση της διάταξης της οθόνης



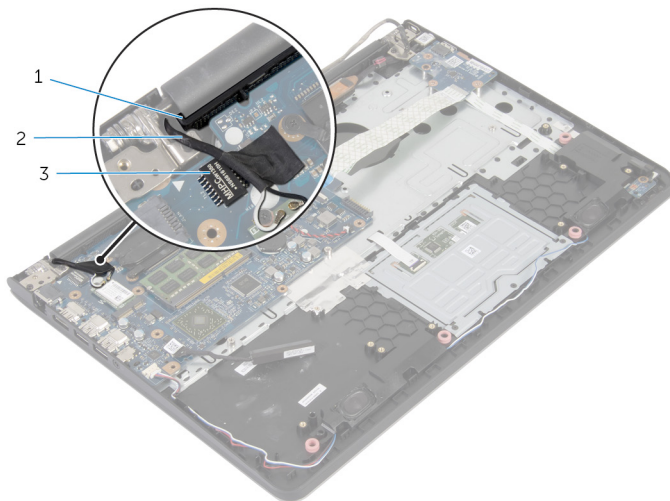
ΠΡΟΕΙΔΟΠΟΙΗΣΗ: Προτού εκτελέσετε οποιαδήποτε εργασία στο εσωτερικό του υπολογιστή σας, διαβάστε τις πληροφορίες που παραλάβετε μαζί του και αφορούν για θέματα ασφάλειας και ακολουθήστε τα βήματα που περιγράφει η ενότητα [Πριν από την εκτέλεση εργασιών στο εσωτερικό του υπολογιστή σας](#). Μετά την εκτέλεση εργασιών στο εσωτερικό του υπολογιστή σας, ακολουθήστε τις οδηγίες που αναφέρει η ενότητα [Μετά την εκτέλεση εργασιών στο εσωτερικό του υπολογιστή σας](#). Για περισσότερες άριστες πρακτικές σε θέματα ασφάλειας, ανατρέξτε στην αρχική σελίδα του ιστοτόπου για τη συμμόρφωση προς τις κανονιστικές διατάξεις στη διεύθυνση dell.com/regulatory_compliance.

Διαδικασία

- 1 Περάστε συρτά τα καλύμματα των μεντεσέδων στη διάταξη του στηρίγματος παλάμης κάτω από τους μεντεσέδες της οθόνης και ύστερα τοποθετήστε τη διάταξη του στηρίγματος παλάμης επάνω στη διάταξη της οθόνης.
- 2 Ευθυγραμμίστε τις οπές για τις βίδες στη διάταξη του στηρίγματος παλάμης με τις οπές για τις βίδες στους μεντεσέδες της οθόνης.
- 3 Πιέστε προς τα κάτω τους μεντεσέδες της οθόνης και επανατοποθετήστε τις βίδες που τους συγκρατούν στη διάταξη του στηρίγματος παλάμης.

- 4 Περάστε το καλώδιο της κεραίας στη διαδρομή του, αποφεύγοντας το άκρο του στηρίγματος παλάμης και το chip, και προσαρτήστε το στην πλακέτα συστήματος.

⚠ ΠΡΟΣΟΧΗ: Για να μην πάθει ζημιά ο υπολογιστής σας, περάστε το καλώδιο της κεραίας στη διαδρομή του χωρίς να πλησιάσετε στο άκρο του στηρίγματος παλάμης και στο chip.



1 στήριγμα παλάμης

2 καλώδιο κεραίας

3 chip

Μετάπειτα απαιτούμενες ενέργειες

- 1 Επανατοποθετήστε το [πλαίσιο της βάσης](#).
- 2 Επανατοποθετήστε το [πληκτρολόγιο](#).
- 3 Επανατοποθετήστε τον [ανεμιστήρα](#).
- 4 Κατά την επανατοποθέτηση του [σκληρού δίσκου](#) ακολουθήστε τη διαδικασία από το βήμα 3 έως το βήμα 5.
- 5 Επανατοποθετήστε την [μπαταρία](#).
- 6 Επανατοποθετήστε το [κάλυμμα της βάσης](#).

Αφαίρεση του στηρίγματος παλάμης



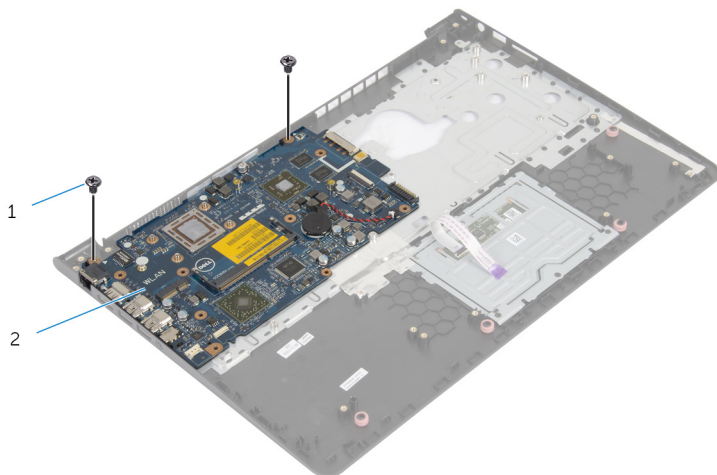
ΠΡΟΕΙΔΟΠΟΙΗΣΗ: Προτού εκτελέσετε οποιαδήποτε εργασία στο εσωτερικό του υπολογιστή σας, διαβάστε τις πληροφορίες που παραλάβετε μαζί του και αφορούν για θέματα ασφάλειας και ακολουθήστε τα βήματα που περιγράφει η ενότητα [Πριν από την εκτέλεση εργασιών στο εσωτερικό του υπολογιστή σας](#). Μετά την εκτέλεση εργασιών στο εσωτερικό του υπολογιστή σας, ακολουθήστε τις οδηγίες που αναφέρει η ενότητα [Μετά την εκτέλεση εργασιών στο εσωτερικό του υπολογιστή σας](#). Για περισσότερες άριστες πρακτικές σε θέματα ασφάλειας, ανατρέξτε στην αρχική σελίδα του ιστοτόπου για τη συμμόρφωση προς τις κανονιστικές διατάξεις στη διεύθυνση dell.com/regulatory_compliance.

Προαπαιτούμενες ενέργειες

- 1 Αφαιρέστε το [κάλυμμα της βάσης](#).
- 2 Αφαιρέστε την [μπαταρία](#).
- 3 Κατά την αφαίρεση του [σκληρού δίσκου](#) ακολουθήστε τη διαδικασία από το βήμα 1 έως το βήμα 3.
- 4 Αφαιρέστε τον [ανεμιστήρα](#).
- 5 Αφαιρέστε το [πληκτρολόγιο](#).
- 6 Αφαιρέστε το [πλαίσιο της βάσης](#).
- 7 Αφαιρέστε την [ψύκτρα](#).
- 8 Αφαιρέστε την [πλακέτα I/O](#).
- 9 Αφαιρέστε τα [ηχεία](#).
- 10 Αφαιρέστε τη [διάταξη της οθόνης](#).
- 11 Αφαιρέστε τη [θύρα του προσαρμογέα ισχύος](#).
- 12 Αφαιρέστε την [πλακέτα των λυχνιών κατάστασης](#).

Διαδικασία

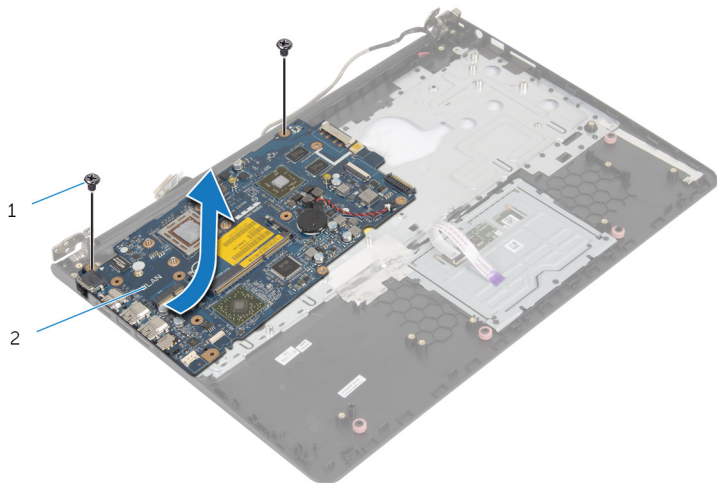
- 1 Αφαιρέστε τις βίδες που συγκρατούν την πλακέτα συστήματος στο στήριγμα παλάμης.



1 βίδες (2)

2 πλακέτα συστήματος

- 2 Σηκώστε την πλακέτα συστήματος από το εσωτερικό άκρο και αποδεσμεύστε τις θύρες από τις υποδοχές στο στήριγμα παλάμης.



1 βίδες (2)

2 πλακέτα συστήματος



1 στήριγμα παλάμης

Επανατοποθέτηση του στηρίγματος παλάμης

⚠ ΠΡΟΕΙΔΟΠΟΙΗΣΗ: Προτού εκτελέσετε οποιαδήποτε εργασία στο εσωτερικό του υπολογιστή σας, διαβάστε τις πληροφορίες που παραλάβετε μαζί του και αφορούν για θέματα ασφάλειας και ακολουθήστε τα βήματα που περιγράφει η ενότητα [Πριν από την εκτέλεση εργασιών στο εσωτερικό του υπολογιστή σας](#). Μετά την εκτέλεση εργασιών στο εσωτερικό του υπολογιστή σας, ακολουθήστε τις οδηγίες που αναφέρει η ενότητα [Μετά την εκτέλεση εργασιών στο εσωτερικό του υπολογιστή σας](#). Για περισσότερες άριστες πρακτικές σε θέματα ασφάλειας, ανατρέξτε στην αρχική σελίδα του ιστοτόπου για τη συμμόρφωση προς τις κανονιστικές διατάξεις στη διεύθυνση dell.com/regulatory_compliance.


Διαδικασία

- 1 Περάστε συρτά τη θύρα των ακουστικών μέσα στην υποδοχή στο στηρίγμα παλάμης και ευθυγραμμίστε τις οπές για τις βίδες στην πλακέτα συστήματος με τις οπές για τις βίδες στη διάταξη του στηρίγματος παλάμης.
- 2 Επανατοποθετήστε τις βίδες που συγκρατούν την πλακέτα συστήματος στη διάταξη του στηρίγματος παλάμης.


Μετέπειτα απαιτούμενες ενέργειες

- 1 Επανατοποθετήστε την [πλακέτα των λυχνιών κατάστασης](#).
- 2 Επανατοποθετήστε τη [θύρα του προσαρμογέα ισχύος](#).
- 3 Επανατοποθετήστε τη [διάταξη της οθόνης](#).
- 4 Επανατοποθετήστε τα [ηχεία](#).
- 5 Επανατοποθετήστε την [πλακέτα I/O](#).
- 6 Επανατοποθετήστε την [υψύκτρα](#).
- 7 Επανατοποθετήστε το [πλαίσιο της βάσης](#).
- 8 Επανατοποθετήστε το [πληκτρολόγιο](#).
- 9 Επανατοποθετήστε τον [ανεμιστήρα](#).
- 10 Κατά την επανατοποθέτηση του [σκληρού δίσκου](#) ακολουθήστε τη διαδικασία από το βήμα 3 έως το βήμα 5.
- 11 Επανατοποθετήστε την [μπαταρία](#).
- 12 Επανατοποθετήστε το [κάλυμμα της βάσης](#).

Αφαίρεση της στεφάνης συγκράτησης της οθόνης

 **ΠΡΟΕΙΔΟΠΟΙΗΣΗ:** Προτού εκτελέσετε οποιαδήποτε εργασία στο εσωτερικό του υπολογιστή σας, διαβάστε τις πληροφορίες που παραλάβατε μαζί του και αφορούν για θέματα ασφάλειας και ακολουθήστε τα βήματα που περιγράφει η ενότητα [Πριν από την εκτέλεση εργασιών στο εσωτερικό του υπολογιστή σας](#). Μετά την εκτέλεση εργασιών στο εσωτερικό του υπολογιστή σας, ακολουθήστε τις οδηγίες που αναφέρει η ενότητα [Μετά την εκτέλεση εργασιών στο εσωτερικό του υπολογιστή σας](#). Για περισσότερες άριστες πρακτικές σε θέματα ασφάλειας, ανατρέξτε στην αρχική σελίδα του ιστοτόπου για τη συμμόρφωση προς τις κανονιστικές διατάξεις στη διεύθυνση dell.com/regulatory_compliance.

Προαπαιτούμενες ενέργειες

 **ΣΗΜΕΙΩΣΗ:** Οι οδηγίες αυτές ισχύουν μόνο για φορητούς υπολογιστές με οθόνη που δεν διαθέτει οθόνη αφής.

- 1 Αφαιρέστε το [κάλυμμα της βάσης](#).
- 2 Αφαιρέστε την [μπαταρία](#).
- 3 Κατά την αφαίρεση του [σκληρού δίσκου](#) ακολουθήστε τη διαδικασία από το βήμα 1 έως το βήμα 3.
- 4 Αφαιρέστε τον [ανεμιστήρα](#).
- 5 Αφαιρέστε το [πληκτρολόγιο](#).
- 6 Αφαιρέστε το [πλαίσιο της βάσης](#).
- 7 Αφαιρέστε τη [διάταξη της οθόνης](#).

Διαδικασία

- 1 Με τα δάκτυλά σας ξεσφηνώστε απαλά τα εσωτερικά άκρα της στεφάνης συγκράτησης της οθόνης.



- 1 στεφάνη συγκράτησης οθόνης
- 2 Σηκώστε τη στεφάνη συγκράτησης της οθόνης και αφαιρέστε την από τη διάταξη της οθόνης.

Επανατοποθέτηση της στεφάνης συγκράτησης της οθόνης



ΠΡΟΕΙΔΟΠΟΙΗΣΗ: Προτού εκτελέσετε οποιαδήποτε εργασία στο εσωτερικό του υπολογιστή σας, διαβάστε τις πληροφορίες που παραλάβατε μαζί του και αφορούν για θέματα ασφάλειας και ακολουθήστε τα βήματα που περιγράφει η ενότητα [Πριν από την εκτέλεση εργασιών στο εσωτερικό του υπολογιστή σας](#). Μετά την εκτέλεση εργασιών στο εσωτερικό του υπολογιστή σας, ακολουθήστε τις οδηγίες που αναφέρει η ενότητα [Μετά την εκτέλεση εργασιών στο εσωτερικό του υπολογιστή σας](#). Για περισσότερες άριστες πρακτικές σε θέματα ασφάλειας, ανατρέξτε στην αρχική σελίδα του ιστοτόπου για τη συμμόρφωση προς τις κανονιστικές διατάξεις στη διεύθυνση dell.com/regulatory_compliance.


Διαδικασία

Ευθυγραμμίστε τη στεφάνη συγκράτησης της οθόνης με το κάλυμμα της πίσω πλευράς της και κουμπώστε απαλά τη στεφάνη στη σωστή θέση.


Μετάπειτα απαιτούμενες ενέργειες

- 1 Επανατοποθετήστε τη [διάταξη της οθόνης](#).
- 2 Επανατοποθετήστε το [πληκτρολόγιο](#).
- 3 Επανατοποθετήστε το [πλαίσιο της βάσης](#).
- 4 Επανατοποθετήστε τον [ανεμιστήρα](#).
- 5 Κατά την επανατοποθέτηση του [σκληρού δίσκου](#) ακολουθήστε τη διαδικασία από το βήμα 3 έως το βήμα 5.
- 6 Επανατοποθετήστε την [μπαταρία](#).
- 7 Επανατοποθετήστε το [κάλυμμα της βάσης](#).

Αφαίρεση του πλαισίου της οθόνης

 **ΠΡΟΕΙΔΟΠΟΙΗΣΗ:** Προτού εκτελέσετε οποιαδήποτε εργασία στο εσωτερικό του υπολογιστή σας, διαβάστε τις πληροφορίες που παραλάβατε μαζί του και αφορούν για θέματα ασφάλειας και ακολουθήστε τα βήματα που περιγράφει η ενότητα [Πριν από την εκτέλεση εργασιών στο εσωτερικό του υπολογιστή σας](#). Μετά την εκτέλεση εργασιών στο εσωτερικό του υπολογιστή σας, ακολουθήστε τις οδηγίες που αναφέρει η ενότητα [Μετά την εκτέλεση εργασιών στο εσωτερικό του υπολογιστή σας](#). Για περισσότερες άριστες πρακτικές σε θέματα ασφάλειας, ανατρέξτε στην αρχική σελίδα του ιστοτόπου για τη συμμόρφωση προς τις κανονιστικές διατάξεις στη διεύθυνση dell.com/regulatory_compliance.

Προαπαιτούμενες ενέργειες

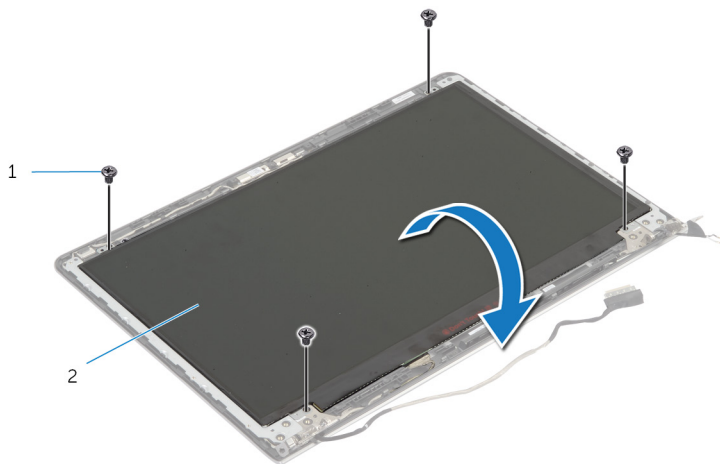
 **ΣΗΜΕΙΩΣΗ:** Οι οδηγίες αυτές ισχύουν μόνο για φορητούς υπολογιστές με οθόνη που δεν διαθέτει οθόνη αφής.

- 1 Αφαιρέστε το [κάλυμμα της βάσης](#).
- 2 Αφαιρέστε την [μπαταρία](#).
- 3 Κατά την αφαίρεση του [σκληρού δίσκου](#) ακολουθήστε τη διαδικασία από το βήμα 1 έως το βήμα 3.
- 4 Αφαιρέστε τον [ανεμιστήρα](#).
- 5 Αφαιρέστε το [πληκτρολόγιο](#).
- 6 Αφαιρέστε το [πλαίσιο της βάσης](#).
- 7 Αφαιρέστε τη [διάταξη της οθόνης](#).
- 8 Αφαιρέστε τη [στεφάνη συγκράτησης της οθόνης](#).

Διαδικασία

- 1 Αφαιρέστε τις βίδες που συγκρατούν το πλαίσιο της οθόνης στο κάλυμμα της πίσω πλευράς της.

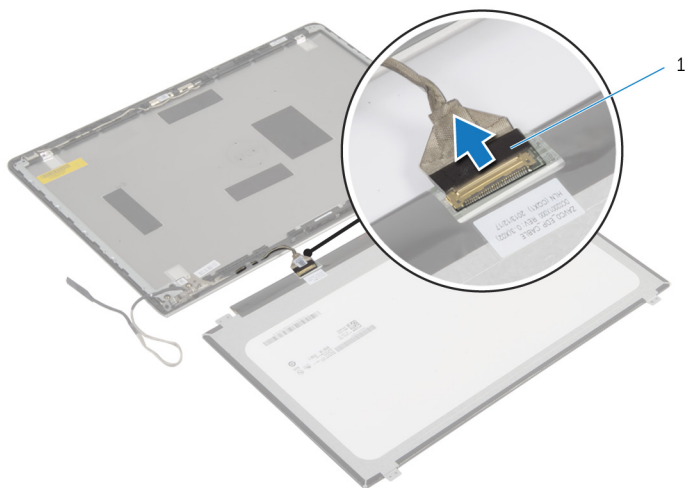
- 2** Σηκώστε ελαφρά το πλαίσιο της οθόνης, αφαιρέστε το από το κάλυμμα της πίσω πλευράς της οθόνης, περιστρέψτε το και τοποθετήστε το σε καθαρή επιφάνεια στραμμένο προς τα κάτω.



1 βίδες (4)


2 πλαίσιο οθόνης

- 3** Αποσυνδέστε το καλώδιο της οθόνης από το πλαίσιοί της.



1 καλώδιο οθόνης

Επανατοποθέτηση του πλαισίου της οθόνης

 **ΠΡΟΕΙΔΟΠΟΙΗΣΗ:** Προτού εκτελέσετε οποιαδήποτε εργασία στο εσωτερικό του υπολογιστή σας, διαβάστε τις πληροφορίες που παραλάβετε μαζί του και αφορούν για θέματα ασφάλειας και ακολουθήστε τα βήματα που περιγράφει η ενότητα [Πριν από την εκτέλεση εργασιών στο εσωτερικό του υπολογιστή σας](#). Μετά την εκτέλεση εργασιών στο εσωτερικό του υπολογιστή σας, ακολουθήστε τις οδηγίες που αναφέρει η ενότητα [Μετά την εκτέλεση εργασιών στο εσωτερικό του υπολογιστή σας](#). Για περισσότερες άριστες πρακτικές σε θέματα ασφάλειας, ανατρέξτε στην αρχική σελίδα του ιστοτόπου για τη συμμόρφωση προς τις κανονιστικές διατάξεις στη διεύθυνση dell.com/regulatory_compliance.

Διαδικασία

- 1 Συνδέστε το καλώδιο της οθόνης στο πλαίσιο της.
- 2 Τοποθετήστε το πλαίσιο της οθόνης επάνω στο κάλυμμα της πίσω πλευράς της και ευθυγραμμίστε τις οπές για τις βίδες στο πλαίσιο με τις οπές για τις βίδες στο κάλυμμα της πίσω πλευράς της.
- 3 Επανατοποθετήστε τις βίδες που συγκρατούν το πλαίσιο της οθόνης στο κάλυμμα της πίσω πλευράς της.

Μετέπειτα απαιτούμενες ενέργειες

- 1 Επανατοποθετήστε τη [στεφάνη συγκράτησης της οθόνης](#).
- 2 Επανατοποθετήστε τη [διάταξη της οθόνης](#).
- 3 Επανατοποθετήστε το [πλαίσιο της βάσης](#).
- 4 Επανατοποθετήστε το [πληκτρολόγιο](#).
- 5 Επανατοποθετήστε τον [ανεμιστήρα](#).
- 6 Κατά την επανατοποθέτηση του [σκληρού δίσκου](#) ακολουθήστε τη διαδικασία από το βήμα 3 έως το βήμα 5.
- 7 Επανατοποθετήστε την [μπαταρία](#).
- 8 Επανατοποθετήστε το [κάλυμμα της βάσης](#).

Αφαίρεση των υποστηριγμάτων της οθόνης



ΠΡΟΕΙΔΟΠΟΙΗΣΗ: Προτού εκτελέσετε οποιαδήποτε εργασία στο εσωτερικό του υπολογιστή σας, διαβάστε τις πληροφορίες που παραλάβατε μαζί του και αφορούν για θέματα ασφάλειας και ακολουθήστε τα βήματα που περιγράφει η ενότητα [Πριν από την εκτέλεση εργασιών στο εσωτερικό του υπολογιστή σας](#). Μετά την εκτέλεση εργασιών στο εσωτερικό του υπολογιστή σας, ακολουθήστε τις οδηγίες που αναφέρει η ενότητα [Μετά την εκτέλεση εργασιών στο εσωτερικό του υπολογιστή σας](#). Για περισσότερες άριστες πρακτικές σε θέματα ασφάλειας, ανατρέξτε στην αρχική σελίδα του ιστοτόπου για τη συμμόρφωση προς τις κανονιστικές διατάξεις στη διεύθυνση dell.com/regulatory_compliance.

Προαπαιτούμενες ενέργειες

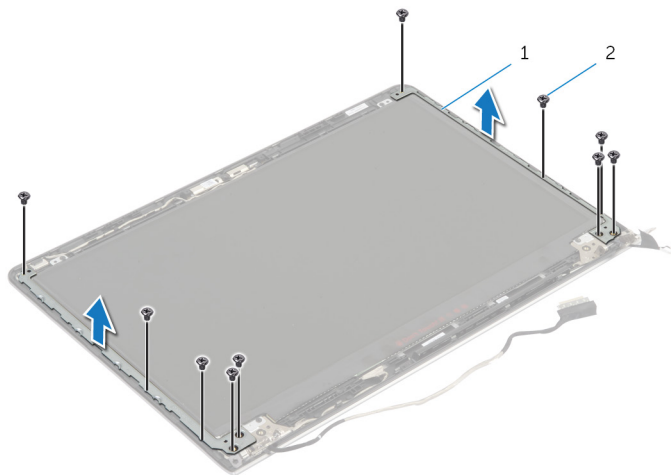


ΣΗΜΕΙΩΣΗ: Οι οδηγίες αυτές ισχύουν μόνο για φορητούς υπολογιστές με οθόνη που δεν διαθέτει οθόνη αφής.

- 1 Αφαιρέστε το [κάλυμμα της βάσης](#).
- 2 Αφαιρέστε την [μπαταρία](#).
- 3 Κατά την αφαίρεση του [σκληρού δίσκου](#) ακολουθήστε τη διαδικασία από το βήμα 1 έως το βήμα 3.
- 4 Αφαιρέστε τον [ανεμιστήρα](#).
- 5 Αφαιρέστε το [πληκτρολόγιο](#).
- 6 Αφαιρέστε το [πλαίσιο της βάσης](#).
- 7 Αφαιρέστε τη [διάταξη της οθόνης](#).
- 8 Αφαιρέστε τη [στεφάνη συγκράτησης της οθόνης](#).

Διαδικασία

- 1 Αφαιρέστε τις βίδες που συγκρατούν τα υποστηρίγματα της οθόνης στο κάλυμμα της πίσω πλευράς της.




1 υποστηρίγματα οθόνης (2)

2 βίδες (10)

- 2 Περιστρέψτε τα υποστηρίγματα από το εσωτερικό άκρο για να τα αποδεσμεύσετε από το κάλυμμα της πίσω πλευράς της οθόνης.
- 3 Σηκώστε τα υποστηρίγματα της οθόνης και αφαιρέστε τα από το κάλυμμα της πίσω πλευράς της.

Επανατοποθέτηση των υποστηριγμάτων της οθόνης

 **ΠΡΟΕΙΔΟΠΟΙΗΣΗ:** Προτού εκτελέσετε οποιαδήποτε εργασία στο εσωτερικό του υπολογιστή σας, διαβάστε τις πληροφορίες που παραλάβετε μαζί του και αφορούν για θέματα ασφάλειας και ακολουθήστε τα βήματα που περιγράφει η ενότητα [Πριν από την εκτέλεση εργασιών στο εσωτερικό του υπολογιστή σας](#). Μετά την εκτέλεση εργασιών στο εσωτερικό του υπολογιστή σας, ακολουθήστε τις οδηγίες που αναφέρει η ενότητα [Μετά την εκτέλεση εργασιών στο εσωτερικό του υπολογιστή σας](#). Για περισσότερες άριστες πρακτικές σε θέματα ασφάλειας, ανατρέξτε στην αρχική σελίδα του ιστοτόπου για τη συμμόρφωση προς τις κανονιστικές διατάξεις στη διεύθυνση dell.com/regulatory_compliance.


Διαδικασία

- 1 Περάστε συρτά τα υποστηρίγματα κάτω από τις γλωττίδες στο κάλυμμα της πίσω πλευράς της οθόνης.
- 2 Ευθυγραμμίστε τις οπές για τις βίδες στα υποστηρίγματα της οθόνης με τις οπές για τις βίδες στο κάλυμμα της πίσω πλευράς της.
- 3 Επανατοποθετήστε τις βίδες που συγκρατούν τα υποστηρίγματα της οθόνης στο κάλυμμα της πίσω πλευράς της.


Μετέπειτα απαιτούμενες ενέργειες

- 1 Επανατοποθετήστε τη [στεφάνη συγκράτησης της οθόνης](#).
- 2 Επανατοποθετήστε τη [διάταξη της οθόνης](#).
- 3 Επανατοποθετήστε το [πλαίσιο της βάσης](#).
- 4 Επανατοποθετήστε το [πληκτρολόγιο](#).
- 5 Επανατοποθετήστε τον [ανεμιστήρα](#).
- 6 Κατά την επανατοποθέτηση του [σκληρού δίσκου](#) ακολουθήστε τη διαδικασία από το βήμα 3 έως το βήμα 5.
- 7 Επανατοποθετήστε την [μπαταρία](#).
- 8 Επανατοποθετήστε το [κάλυμμα της βάσης](#).

Αφαίρεση της κάμερας

 **ΠΡΟΕΙΔΟΠΟΙΗΣΗ:** Προτού εκτελέσετε οποιαδήποτε εργασία στο εσωτερικό του υπολογιστή σας, διαβάστε τις πληροφορίες που παραλάβατε μαζί του και αφορούν για θέματα ασφάλειας και ακολουθήστε τα βήματα που περιγράφει η ενότητα [Πριν από την εκτέλεση εργασιών στο εσωτερικό του υπολογιστή σας](#). Μετά την εκτέλεση εργασιών στο εσωτερικό του υπολογιστή σας, ακολουθήστε τις οδηγίες που αναφέρει η ενότητα [Μετά την εκτέλεση εργασιών στο εσωτερικό του υπολογιστή σας](#). Για περισσότερες άριστες πρακτικές σε θέματα ασφάλειας, ανατρέξτε στην αρχική σελίδα του ιστοτόπου για τη συμμόρφωση προς τις κανονιστικές διατάξεις στη διεύθυνση dell.com/regulatory_compliance.

Προαπαιτούμενες ενέργειες

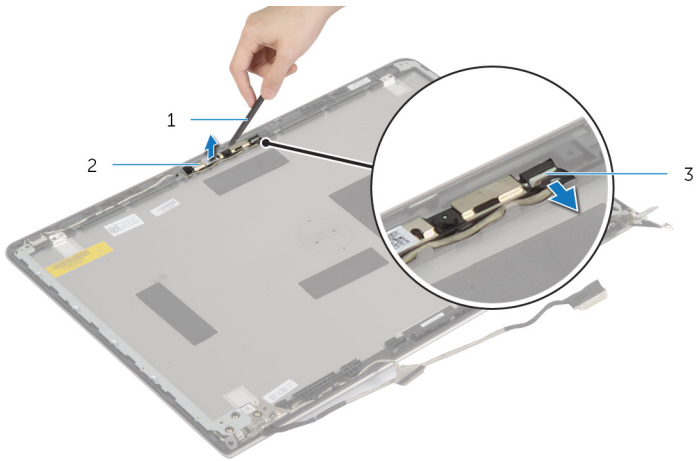
 **ΣΗΜΕΙΩΣΗ:** Οι οδηγίες αυτές ισχύουν μόνο για φορητούς υπολογιστές με οθόνη που δεν διαθέτει οθόνη αφής.

- 1 Αφαιρέστε το [κάλυμμα της βάσης](#).
- 2 Αφαιρέστε την [μπαταρία](#).
- 3 Κατά την αφαίρεση του [σκληρού δίσκου](#) ακολουθήστε τη διαδικασία από το βήμα 1 έως το βήμα 3.
- 4 Αφαιρέστε τον [ανεμιστήρα](#).
- 5 Αφαιρέστε το [πληκτρολόγιο](#).
- 6 Αφαιρέστε το [πλαίσιο της βάσης](#).
- 7 Αφαιρέστε τη [διάταξη της οθόνης](#).
- 8 Αφαιρέστε τη [στεφάνη συγκράτησης της οθόνης](#).

Διαδικασία

- 1 Χρησιμοποιώντας πλαστική σφήνα ξεσφηνώστε απαλά την κάμερα και αφαιρέστε την από το κάλυμμα της πίσω πλευράς της οθόνης.

2 Αποσυνδέστε από την κάμερα το καλώδιό της.




1 πλαστική σφήνα

2 κάμερα

3 καλώδιο κάμερας

Επανατοποθέτηση της κάμερας

 **ΠΡΟΕΙΔΟΠΟΙΗΣΗ:** Προτού εκτελέσετε οποιαδήποτε εργασία στο εσωτερικό του υπολογιστή σας, διαβάστε τις πληροφορίες που παραλάβατε μαζί του και αφορούν για θέματα ασφάλειας και ακολουθήστε τα βήματα που περιγράφει η ενότητα [Πριν από την εκτέλεση εργασιών στο εσωτερικό του υπολογιστή σας](#). Μετά την εκτέλεση εργασιών στο εσωτερικό του υπολογιστή σας, ακολουθήστε τις οδηγίες που αναφέρει η ενότητα [Μετά την εκτέλεση εργασιών στο εσωτερικό του υπολογιστή σας](#). Για περισσότερες άριστες πρακτικές σε θέματα ασφάλειας, ανατρέξτε στην αρχική σελίδα του ιστοτόπου για τη συμμόρφωση προς τις κανονιστικές διατάξεις στη διεύθυνση dell.com/regulatory_compliance.

Διαδικασία

- 1 Συνδέστε στην κάμερα το καλώδιό της.
- 2 Ευθυγραμμίστε την κάμερα με τα σημεία ευθυγράμμισης στο κάλυμμα της πίσω πλευράς της οθόνης.

Μετέπειτα απαιτούμενες ενέργειες

- 1 Επανατοποθετήστε τη [στεφάνη συγκράτησης της οθόνης](#).
- 2 Επανατοποθετήστε τη [διάταξη της οθόνης](#).
- 3 Επανατοποθετήστε το [πλαίσιο της βάσης](#).
- 4 Επανατοποθετήστε το [πληκτρολόγιο](#).
- 5 Επανατοποθετήστε τον [ανεμιστήρα](#).
- 6 Κατά την επανατοποθέτηση του [σκληρού δίσκου](#) ακολουθήστε τη διαδικασία από το βήμα 3 έως το βήμα 5.
- 7 Επανατοποθετήστε την [μπαταρία](#).
- 8 Επανατοποθετήστε το [κάλυμμα της βάσης](#).

Αφαίρεση του καλύμματος της πίσω πλευράς της οθόνης και της διάταξης της κεραίας



ΠΡΟΕΙΔΟΠΟΙΗΣΗ: Προτού εκτελέσετε οποιαδήποτε εργασία στο εσωτερικό του υπολογιστή σας, διαβάστε τις πληροφορίες που παραλάβατε μαζί του και αφορούν για θέματα ασφάλειας και ακολουθήστε τα βήματα που περιγράφει η ενότητα [Πριν από την εκτέλεση εργασιών στο εσωτερικό του υπολογιστή σας](#). Μετά την εκτέλεση εργασιών στο εσωτερικό του υπολογιστή σας, ακολουθήστε τις οδηγίες που αναφέρει η ενότητα [Μετά την εκτέλεση εργασιών στο εσωτερικό του υπολογιστή σας](#). Για περισσότερες άριστες πρακτικές σε θέματα ασφάλειας, ανατρέξτε στην αρχική σελίδα του ιστοτόπου για τη συμμόρφωση προς τις κανονιστικές διατάξεις στη διεύθυνση dell.com/regulatory_compliance.

Προαπαιτούμενες ενέργειες

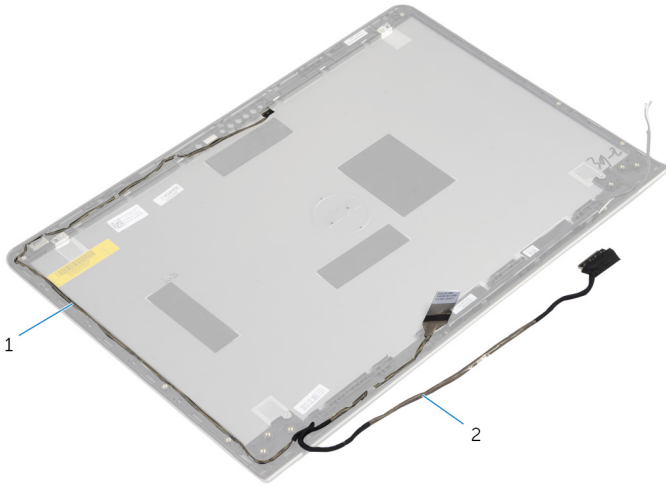


ΣΗΜΕΙΩΣΗ: Οι οδηγίες αυτές ισχύουν μόνο για φορητούς υπολογιστές με οθόνη που δεν διαθέτει οθόνη αφής.

- 1 Αφαιρέστε το [κάλυμμα της βάσης](#).
- 2 Αφαιρέστε την [μπαταρία](#).
- 3 Κατά την αφαίρεση του [σκληρού δίσκου](#) ακολουθήστε τη διαδικασία από το βήμα 1 έως το βήμα 3.
- 4 Αφαιρέστε τον [ανεμιστήρα](#).
- 5 Αφαιρέστε το [πληκτρολόγιο](#).
- 6 Αφαιρέστε το [πλαίσιο της βάσης](#).
- 7 Αφαιρέστε τη [διάταξη της οθόνης](#).
- 8 Αφαιρέστε τη [στεφάνη συγκράτησης της οθόνης](#).
- 9 Αφαιρέστε τα [υποστηρίγματα της οθόνης](#).
- 10 Αφαιρέστε την [κάμερα](#).

Διαδικασία

Αφαιρέστε το καλώδιο της οθόνης και το καλώδιο της κάμερας από τους οδηγούς της διαδρομής τους στο κάλυμμα της πίσω πλευράς της οθόνης.



1 καλώδιο κάμερας

2 καλώδιο οθόνης

Επανατοποθέτηση του καλύμματος της πίσω πλευράς της οθόνης και της διάταξης της κεραίας



ΠΡΟΕΙΔΟΠΟΙΗΣΗ: Προτού εκτελέσετε οποιαδήποτε εργασία στο εσωτερικό του υπολογιστή σας, διαβάστε τις πληροφορίες που παραλάβατε μαζί του και αφορούν για θέματα ασφάλειας και ακολουθήστε τα βήματα που περιγράφει η ενότητα [Πριν από την εκτέλεση εργασιών στο εσωτερικό του υπολογιστή σας](#). Μετά την εκτέλεση εργασιών στο εσωτερικό του υπολογιστή σας, ακολουθήστε τις οδηγίες που αναφέρει η ενότητα [Μετά την εκτέλεση εργασιών στο εσωτερικό του υπολογιστή σας](#). Για περισσότερες άριστες πρακτικές σε θέματα ασφάλειας, ανατρέξτε στην αρχική σελίδα του ιστοτόπου για τη συμμόρφωση προς τις κανονιστικές διατάξεις στη διεύθυνση dell.com/regulatory_compliance.

Διαδικασία

Περάστε το καλώδιο της οθόνης και το καλώδιο της κάμερας μέσα από τους οδηγούς της διαδρομής τους επάνω στο κάλυμμα της πίσω πλευράς της οθόνης.

Μετέπειτα απαιτούμενες ενέργειες

- 1 Επανατοποθετήστε την [κάμερα](#).
- 2 Επανατοποθετήστε τα [υποστηρίγματα της οθόνης](#).
- 3 Επανατοποθετήστε τη [στεφάνη συγκράτησης της οθόνης](#).
- 4 Επανατοποθετήστε τη [διάταξη της οθόνης](#).
- 5 Επανατοποθετήστε το [πλαίσιο της βάσης](#).
- 6 Επανατοποθετήστε το [πληκτρολόγιο](#).
- 7 Επανατοποθετήστε τον [ανεμιστήρα](#).
- 8 Κατά την επανατοποθέτηση του [σκληρού δίσκου](#) ακολουθήστε τη διαδικασία από το βήμα 3 έως το βήμα 5.
- 9 Επανατοποθετήστε την [μπαταρία](#).
- 10 Επανατοποθετήστε το [κάλυμμα της βάσης](#).

Αναβάθμιση του BIOS

Όταν υπάρχει διαθέσιμη ενημερωμένη έκδοση ή όταν αντικαταστήσετε την πλακέτα συστήματος, μπορεί να χρειαστεί να αναβαθμίσετε (ενημερώσετε) το BIOS. Για την αναβάθμιση του BIOS:

- 1 Θέστε τον υπολογιστή σε λειτουργία.
- 2 Μεταβείτε στον ιστότοπο dell.com/support.
- 3 Αν έχετε την ετικέτα εξυπηρέτησης του υπολογιστή σας, πληκτρολογήστε την στο πεδίο Service Tag (Ετικέτα εξυπηρέτησης) και κάντε κλικ στην επιλογή **Submit (Υποβολή)**.

Αν δεν την έχετε, κάντε κλικ στην επιλογή **Detect My Product (Ανίχνευση του προϊόντος μου)** για να επιτραπεί η αυτόματη ανίχνευσή της.



ΣΗΜΕΙΩΣΗ: Αν δεν είναι δυνατή η αυτόματη ανίχνευση της ετικέτας εξυπηρέτησης, επιλέξτε το προϊόν σας σε κάποια από τις κατηγορίες προϊόντων.

- 4 Κάντε κλικ στην επιλογή **Get Drivers and Downloads (Εύρεση προγραμμάτων οδήγησης και στοιχείων λήψης)**.
- 5 Κάντε κλικ στην επιλογή **View All Drivers (Προβολή όλων των προγραμμάτων οδήγησης)**.
- 6 Στην αναπτυσσόμενη επιλογή **Operating System (Λειτουργικό σύστημα)**, επιλέξτε το λειτουργικό σύστημα που έχετε εγκατεστημένο στον υπολογιστή σας.
- 7 Κάντε κλικ στην επιλογή **BIOS**.
- 8 Κάντε κλικ στην επιλογή **Download File (Λήψη αρχείου)** για λήψη της πιο πρόσφατα ενημερωμένης έκδοσης του BIOS για τον υπολογιστή σας.
- 9 Στην επόμενη σελίδα, επιλέξτε τη δυνατότητα **Single-file download (Λήψη ενός μόνο αρχείου)** και κάντε κλικ στην επιλογή **Continue (Συνέχεια)**.
- 10 Αποθηκεύστε το αρχείο και, μόλις ολοκληρωθεί η λήψη, πλοηγηθείτε στον φάκελο όπου αποθηκεύσατε το αρχείο της ενημερωμένης έκδοσης του BIOS.
- 11 Κάντε διπλό κλικ στο εικονίδιο του αρχείου της ενημερωμένης έκδοσης του BIOS και ακολουθήστε τις οδηγίες που παρουσιάζονται στην οθόνη.

Λήψη βοήθειας και επικοινωνία με την Dell

Πόροι αυτοβοήθειας

Μπορείτε να βρείτε πληροφορίες και βοήθεια για τα προϊόντα και τις υπηρεσίες της Dell χρησιμοποιώντας τους εξής διαδικτυακούς πόρους αυτοβοήθειας:

Πληροφορίες περί αυτοβοήθειας	Επιλογές αυτοβοήθειας
Πρόσβαση στη Βοήθεια των Windows	Windows 8.1 — Ανοίξτε το σύμβολο Search (Αναζήτηση), πληκτρολογήστε Help and Support (Βοήθεια και υποστήριξη) στο πλαίσιο αναζήτησης και πιάστε το πλήκτρο Enter. Windows 7 — Κάντε κλικ στις επιλογές Start → Help and Support (Εναρξη > Βοήθεια και υποστήριξη).
Πληροφορίες για προϊόντα και υπηρεσίες της Dell	Ανατρέξτε στον ιστότοπο dell.com .
Πληροφορίες για την αντιμετώπιση προβλημάτων, εγχειρίδια χρήστη, οδηγίες ρύθμισης, προδιαγραφές προϊόντων, ιστολόγια τεχνικής βοήθειας, προγράμματα οδήγησης, ενημερωμένες εκδόσεις λογισμικό και ούτω καθεξής	Ανατρέξτε στην ιστοσελίδα dell.com/support .
Πληροφορίες για Microsoft Windows 8/8.1	Ανατρέξτε στην ιστοσελίδα dell.com/windows8 .
Πληροφορίες για Microsoft Windows 7	Κάντε κλικ στις επιλογές Start → All Programs → Dell Help Documentation (Εναρξη > Όλα τα προγράμματα > Τεκμηρίωση της Dell για βοήθεια).
Ενημερωθείτε για το λειτουργικό σας σύστημα, τη ρύθμιση και τη χρήση του υπολογιστή σας, τη δημιουργία	Ανατρέξτε στην ενότητα <i>Me and My Dell</i> (Εγώ και η Dell μου) στην ιστοσελίδα dell.com/support/manuals .

αντιγράφων ασφαλείας, τα διαγνωστικά και ούτω καθεξής.

Επικοινωνία με την Dell

Αν θέλετε να επικοινωνήσετε με την Dell για θέματα πωλήσεων, τεχνικής υποστήριξης ή εξυπηρέτησης πελατών, ανατρέξτε στην ιστοσελίδα dell.com/contactdell.



ΣΗΜΕΙΩΣΗ: Η διαθεσιμότητα ποικίλλει ανά χώρα και προϊόν και ορισμένες υπηρεσίες μπορεί να μην είναι διαθέσιμες στη χώρα σας.



ΣΗΜΕΙΩΣΗ: Αν δεν έχετε ενεργή σύνδεση στο Ίντερνετ, μπορείτε να βρείτε τα στοιχεία επικοινωνίας στο τιμολόγιο αγοράς, στο δελτίο αποστολής, στον λογαριασμό σας ή στον κατάλογο προϊόντων της Dell.